

PROJET: SVR 86: PROJET PAYSAGER

ADRESSE: Boulevard Du Souverain 86
1170 Watermael Boisfort

DEMANDEUR: Mme Natalia SMALTO

Tel. +41 76 546 28 57
E-mail. N.l.smalto@gmail.com



à Romans , le 22 septembre 2025



GRIMALDI JARDINS PAYSAGES
Chemin de Chantelinotte, 26100
Romans-sur-Isère

+33 4 75 02 85 87
grimaldi.joseph@gmail.com
<https://www.grimaldi-paysagiste.com/>

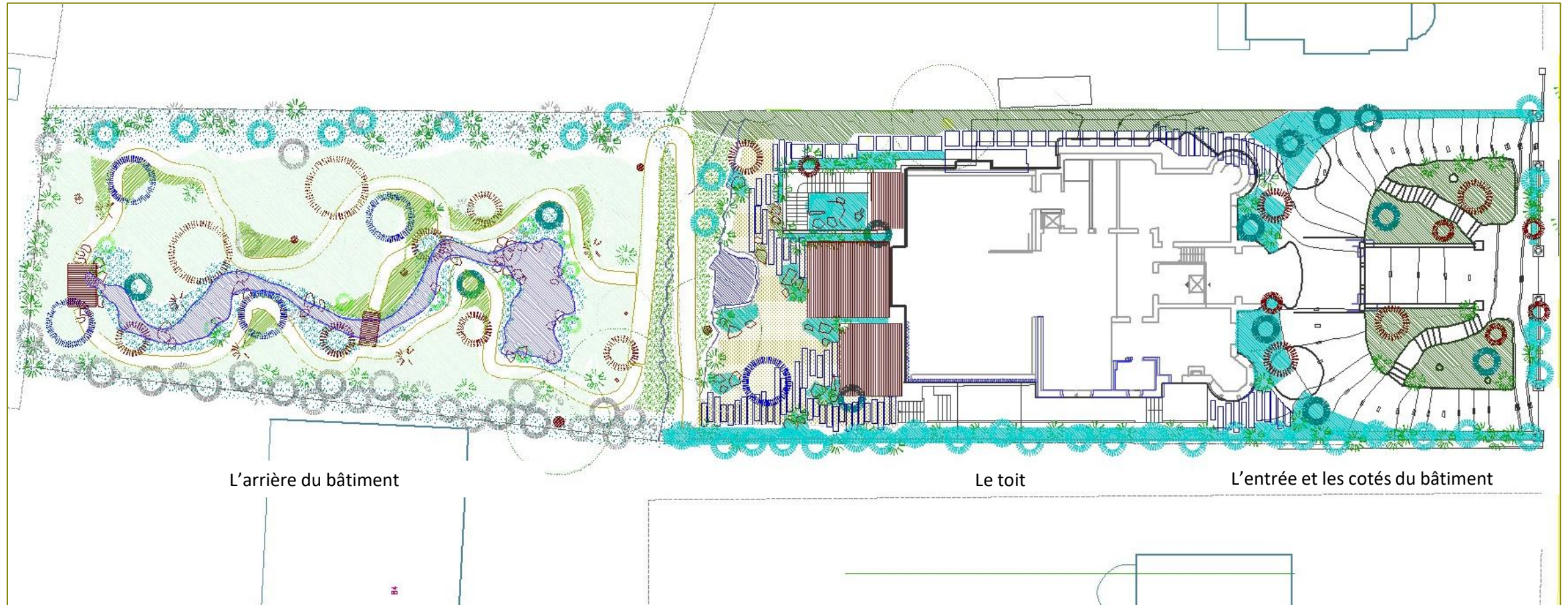
Le projet Syvala à pour objet de restaurer le jardin d'une propriété bâtie au début du XX -ème siècle et qui reprend des thèmes du jardin de rocailleur.

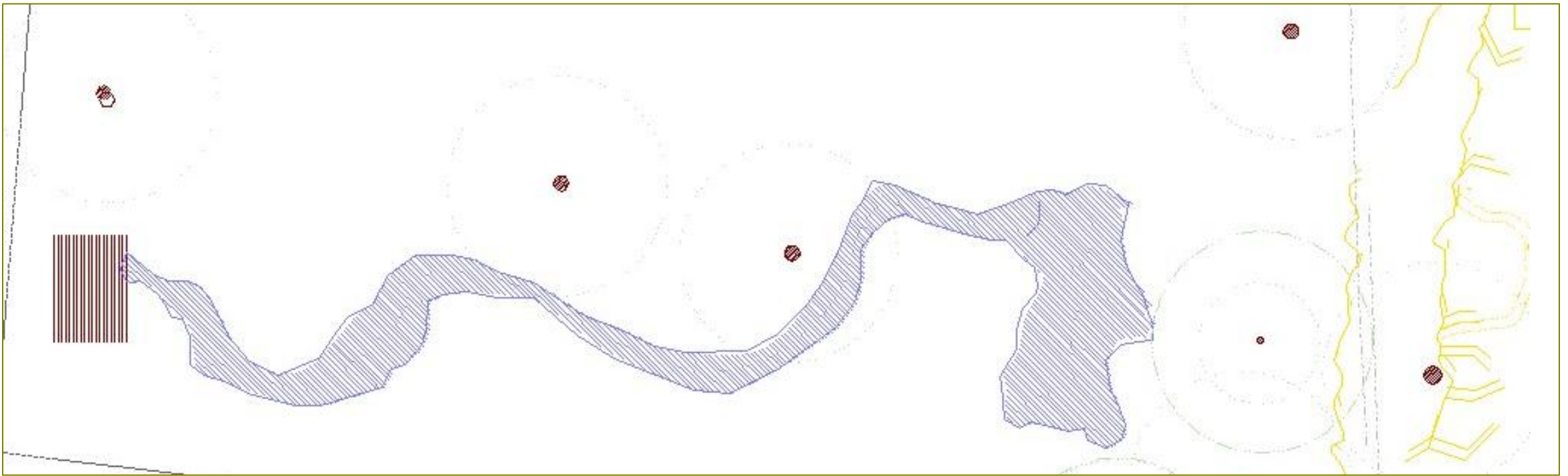
Autour du bâtiment subsistent des éléments distincts en béton du type rocaille : falaise rocheuse , bassin , escaliers

Enfin une tonnelle en béton est positionnée sur le toit

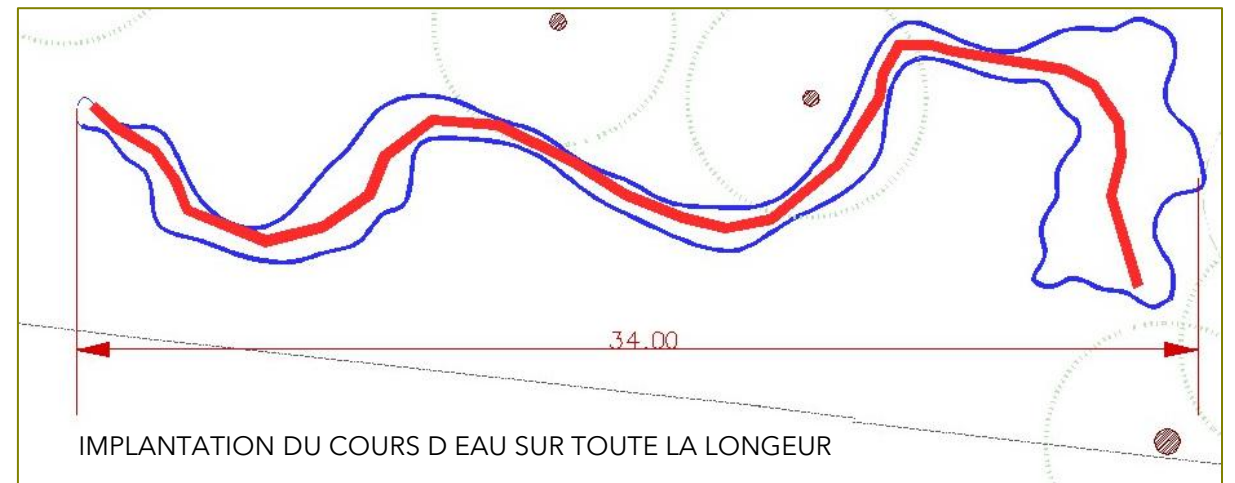
Ces éléments donnent à ce jardin une atmosphère romantique que nous chercheront à préserver et à intégrer dans trois séquences sur des espaces ayant des fonctions spécifiques:

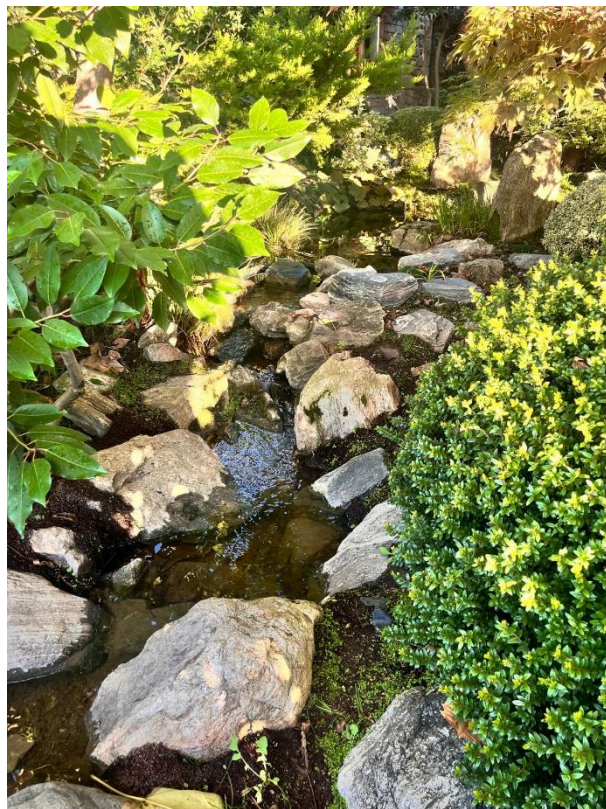
- l'entrée et les cotés du bâtiment : créer un cocon en conservant le même esprit et créer des circulations
- l'arrière du bâtiment avec une parcelle inclinée ou sera proposée une promenade en sous bois le long d'un ruisseau dans une ambiance japonisante.
- le toit terrasse à vocation plus privative avec des jardinières de différentes hauteur de substrat



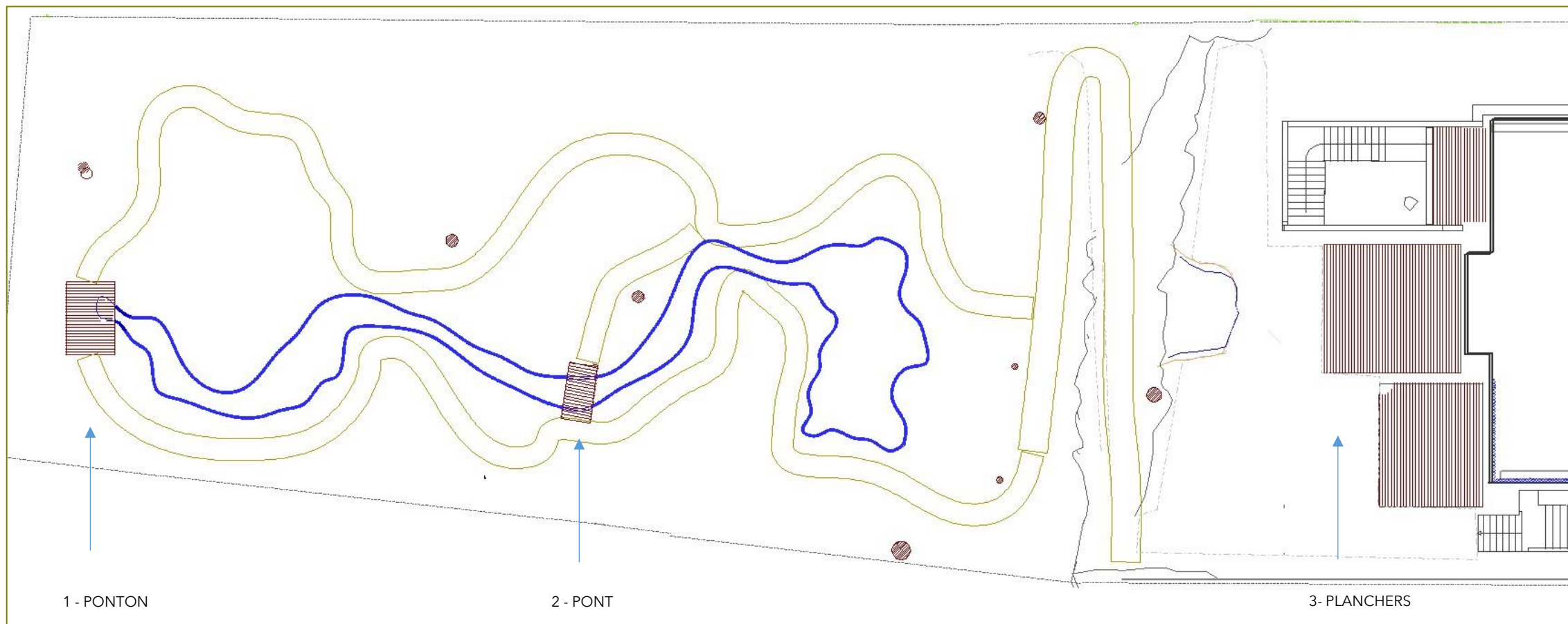


Inspiration :
TAIRYU SANSO - KYOTO

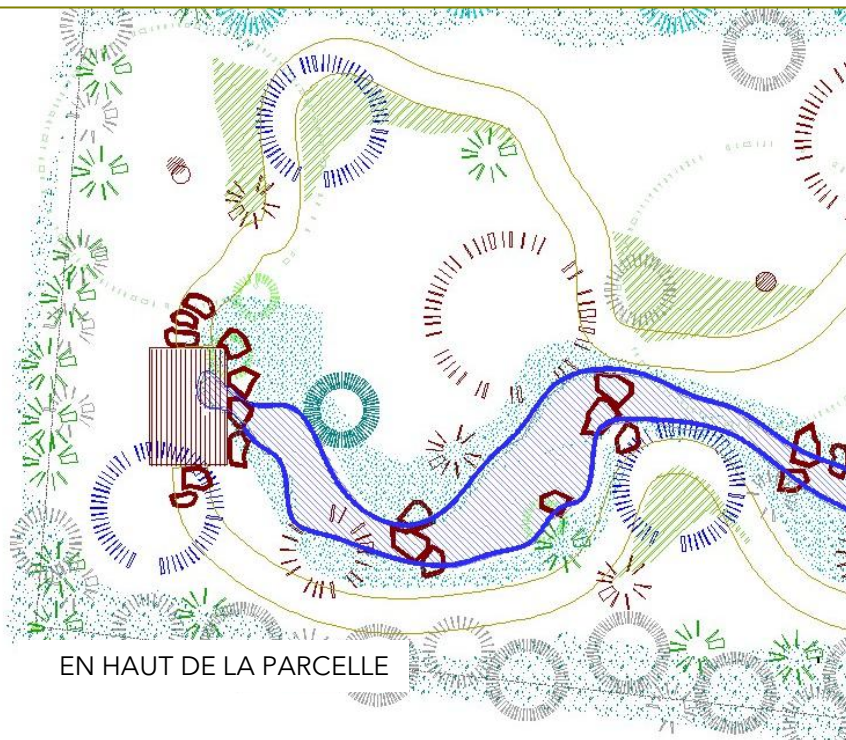




Ruisseau au dépôt de l'entreprise



- 1- Au sommet de la parcelle, une petite plateforme en bois surélevée comme un ponton, permet de contempler la vue.
- 2- Plus loin un petit pont en bois permet de traverser le ruisseau.
- 3- En bas la terrasse de l'auditorium sera aussi réalisée en plancher.



EN HAUT DE LA PARCELLE

Un Ponton en haut de la parcelle, une résurgence jaillit en dessous.



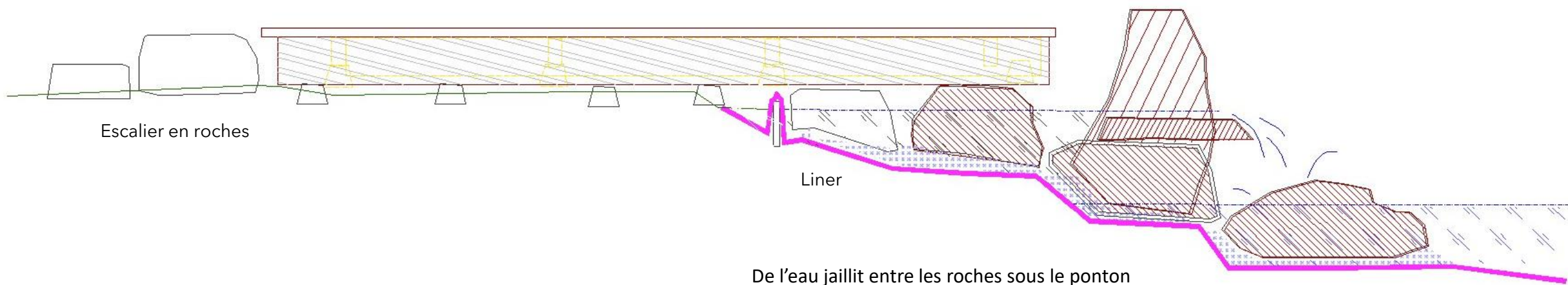
ESCALIER EN PIERRES

Un escalier en pierres est positionné de chaque côté.



PLANCHER EN BAMBOUS RECONSTITUE : **3x2 = 6 m2**

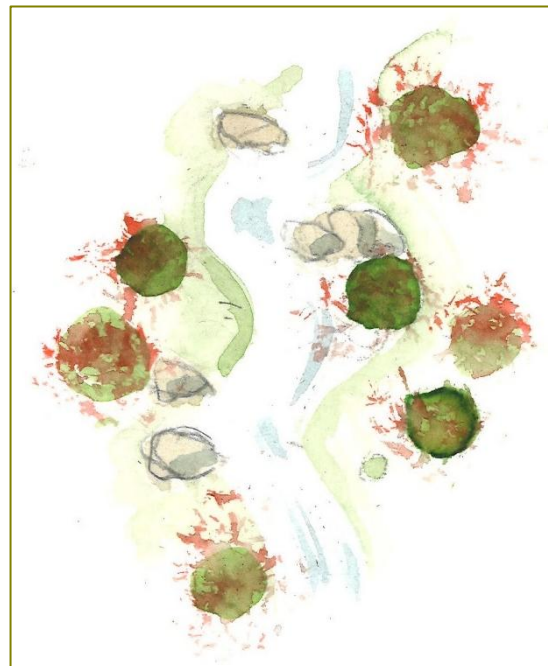
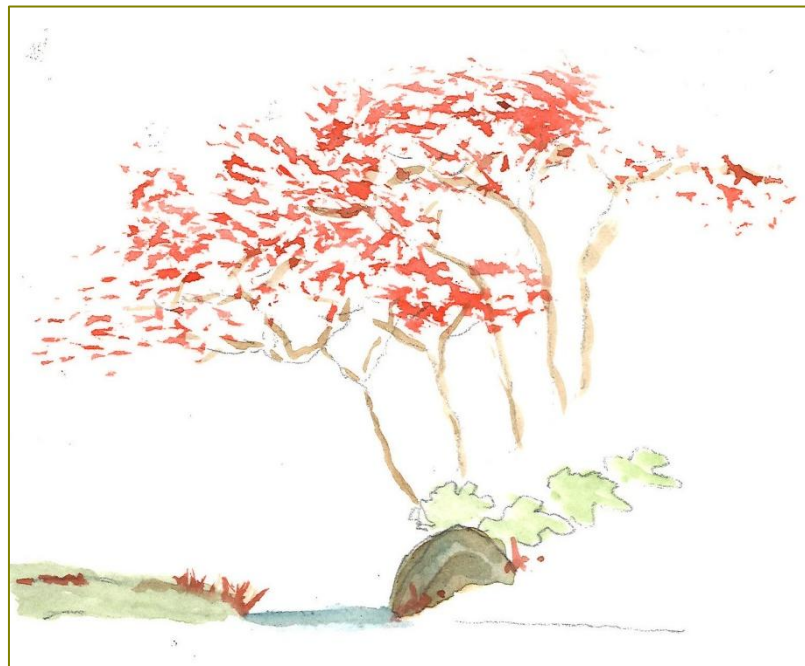
Le plancher est en bois de bambou reconstitué



Escalier en roches

Liner

De l'eau jaillit entre les roches sous le ponton



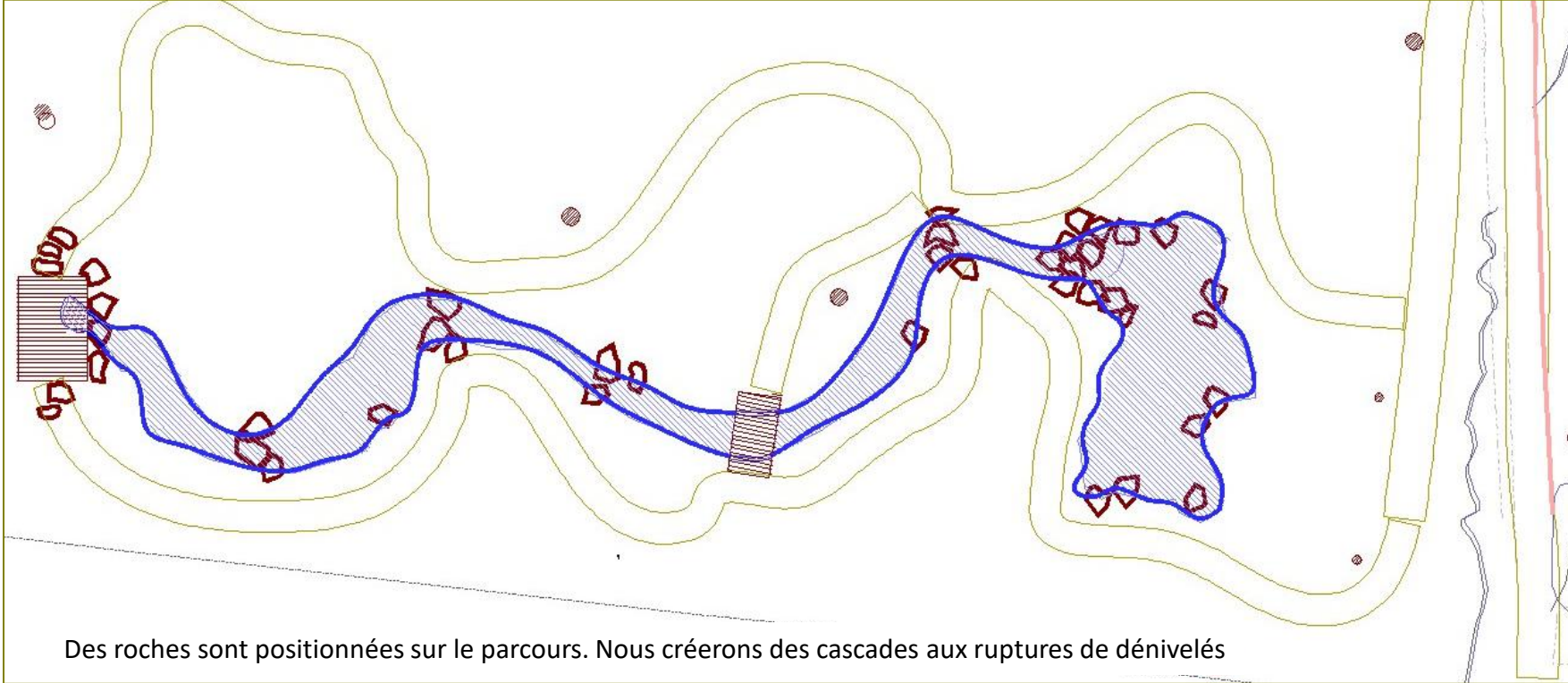
RUISSEAU AU JAPON

COUPE

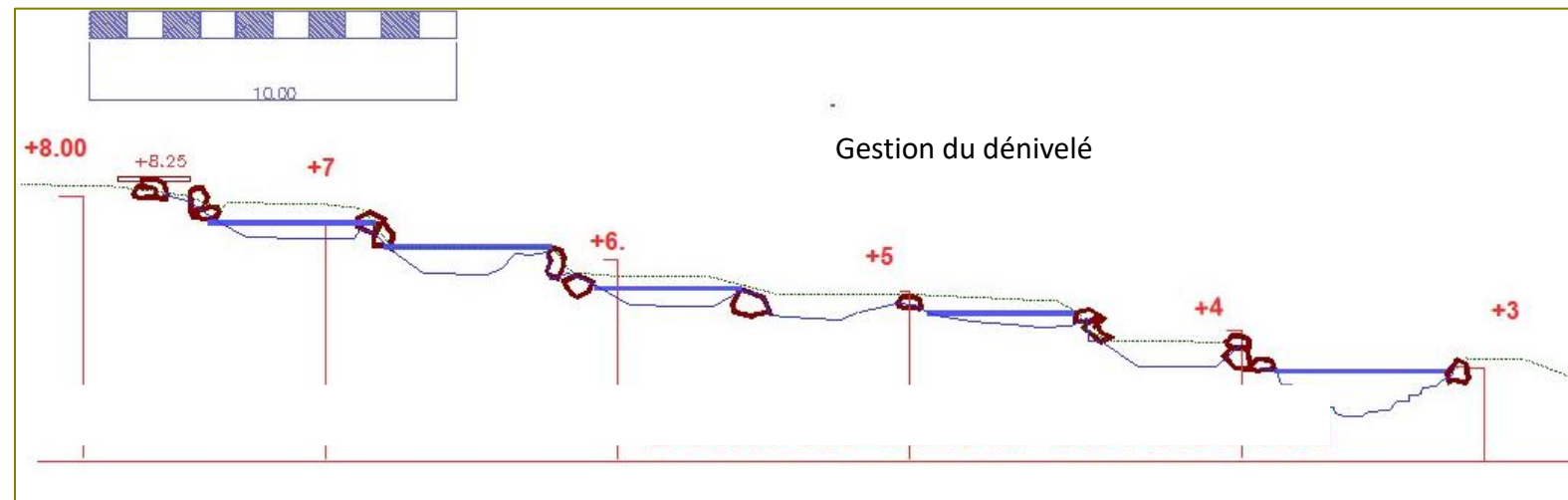
PLAN

CROQUIS

Depuis la résurgence, un ruisseau serpente au gré des courbes de niveau à travers une série de petites chutes d'eau
Des roches granitiques ponctuent le torrent et cassent le courant , justifiant ses méandres, et des cascades rythment le dénivelé.



Roche retenue : Granit rouge et gris (images du carrier)





PROFILS TYPES DE CASCADES : A UNE OU DEUX PIERRES

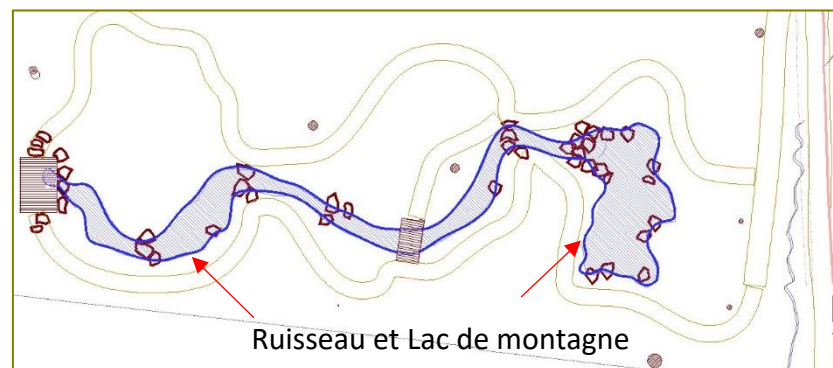
Les cascades rythment le parcours, elles offrent une variété de sons.

PREMIERE TRANCHE - CASCADES DU RUISSEAU





Le ruisseau se termine par une dernière cascade plus importante, et qui sera vue de l'étage en se jetant dans un bassin plus large, évocation d'un lac de montagne. Les roches étant là aussi disposées avec soin sur les berges, selon les principes des jardins japonais.

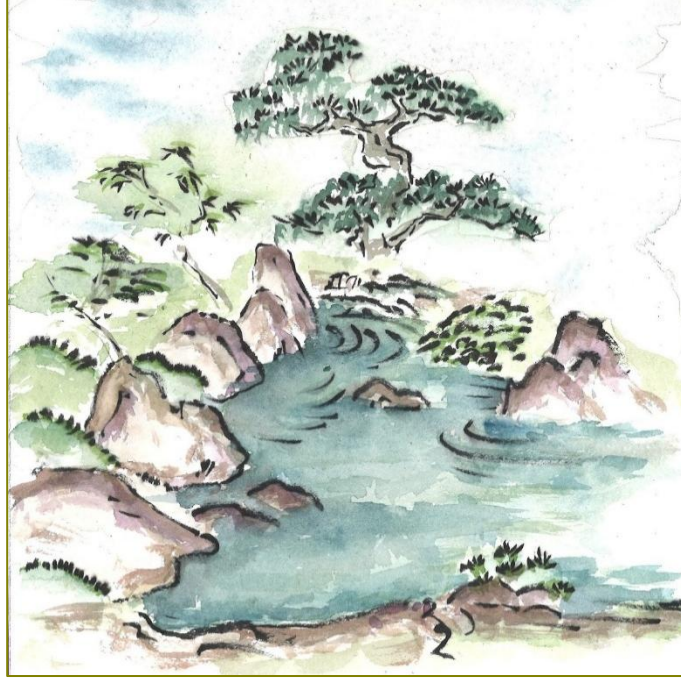


Ruisseau et Lac de montagne

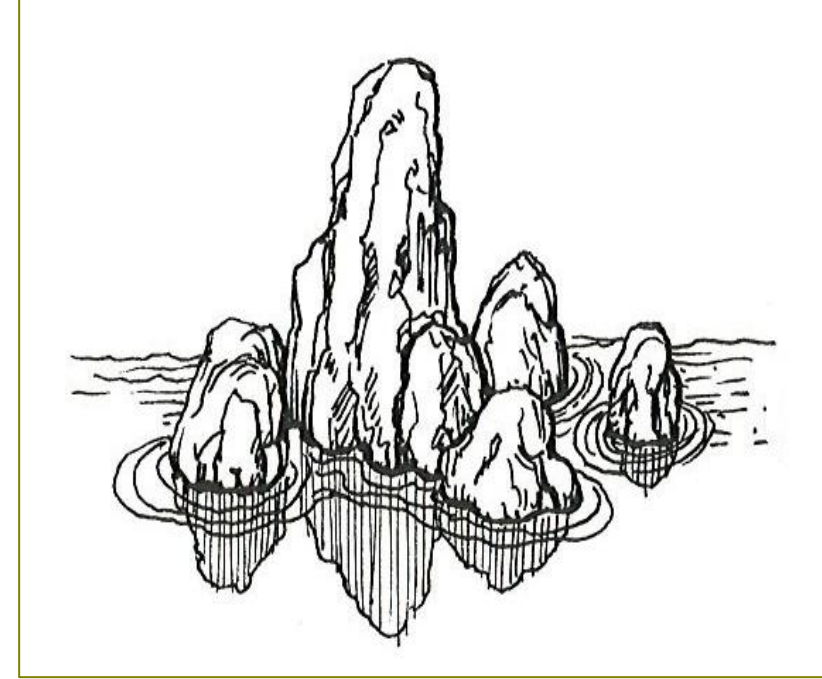




TEMPLE [GINKAKU JI KYOTO](#) le ruisseau



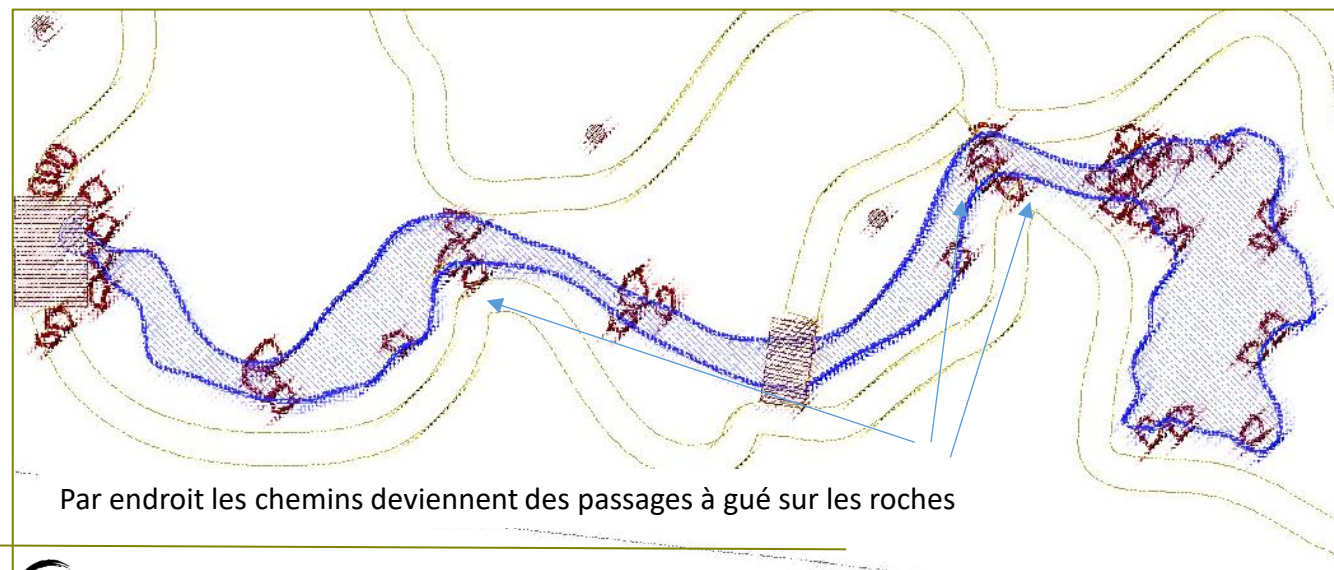
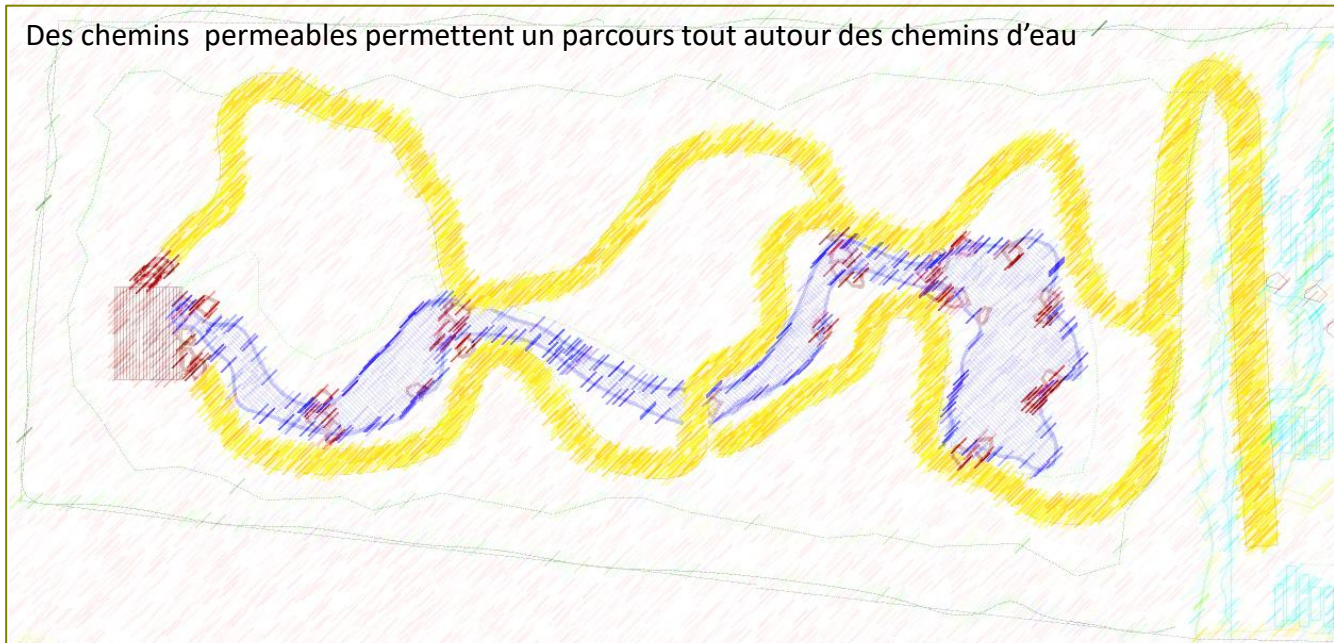
CROQUIS : LES PIERRES DESSINENT LE PAYSAGE



LIVRE : 'ELEMENTS DU JARDIN JAPONAIS' : UNE ILE

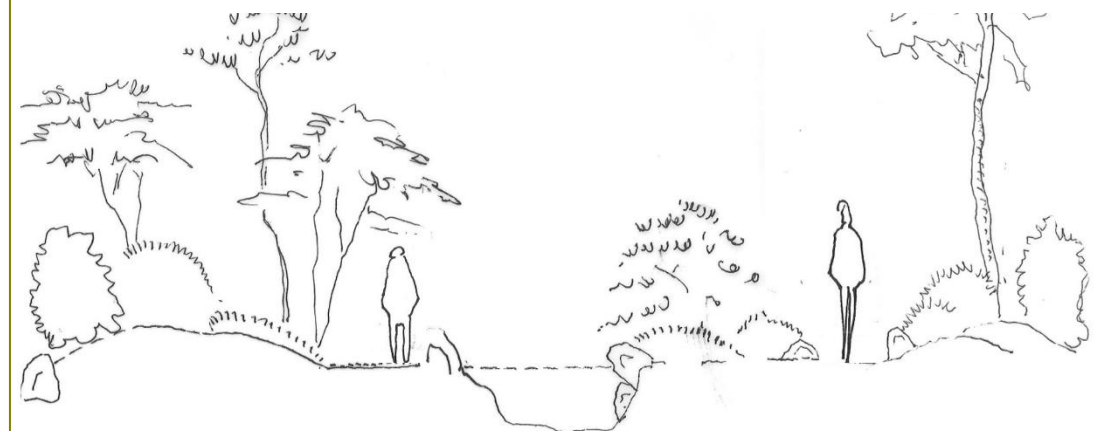
Selon la quantité de pierres disponibles nous pourrions habiller des parties du bassin

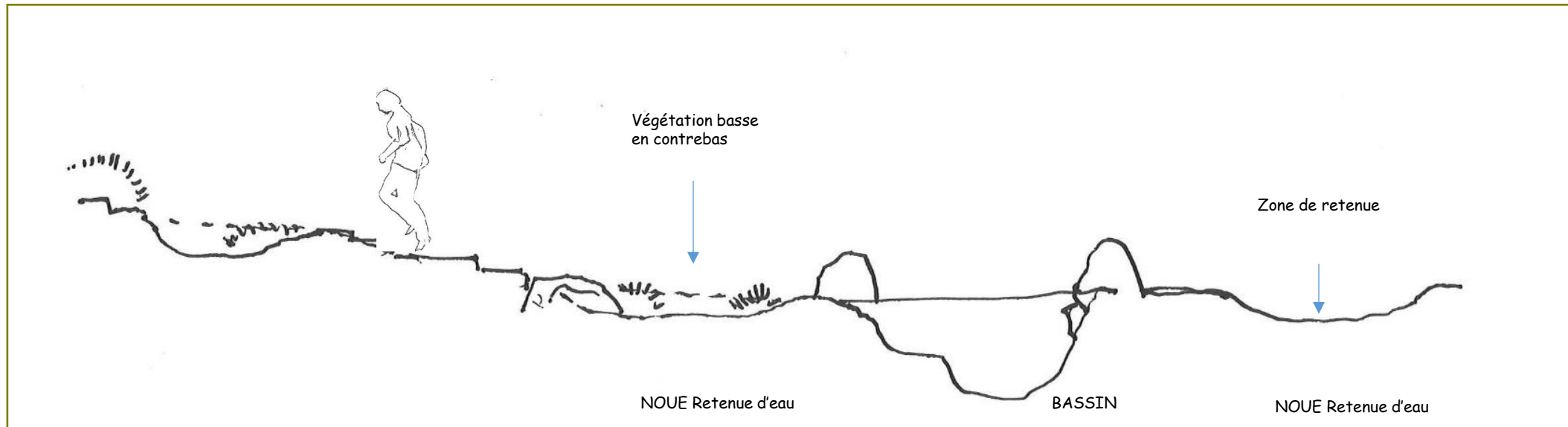
Des chemins permeables permettent un parcours tout autour des chemins d'eau



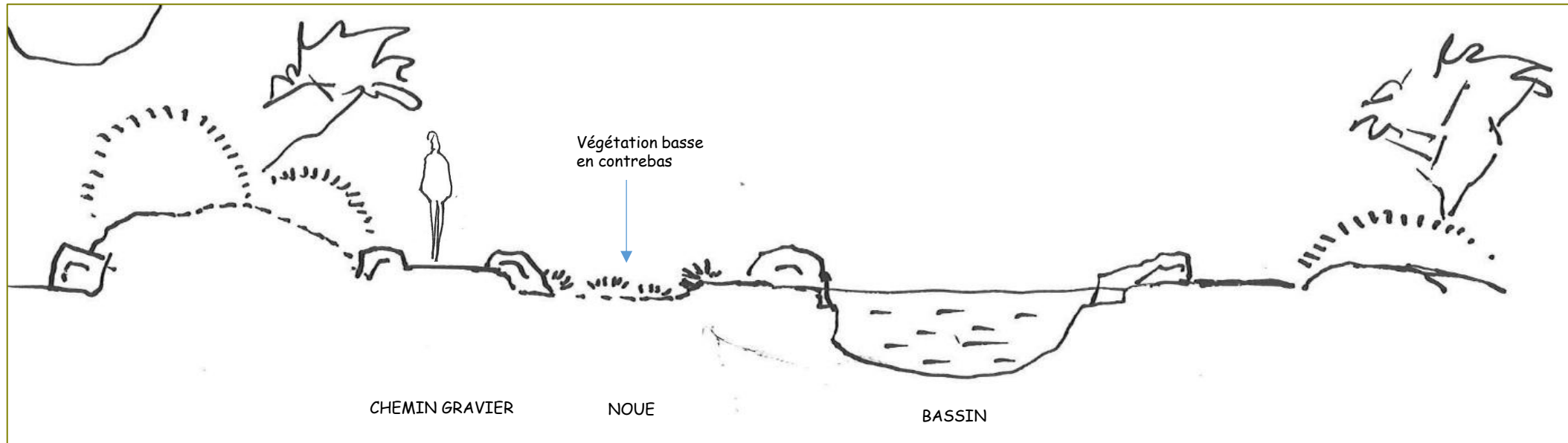
Par endroit les chemins deviennent des passages à gué sur les roches

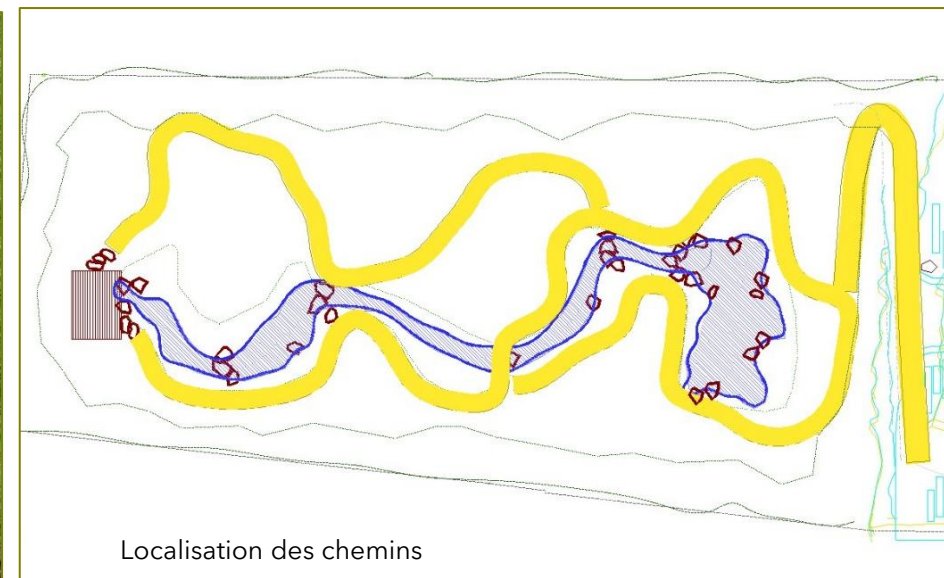
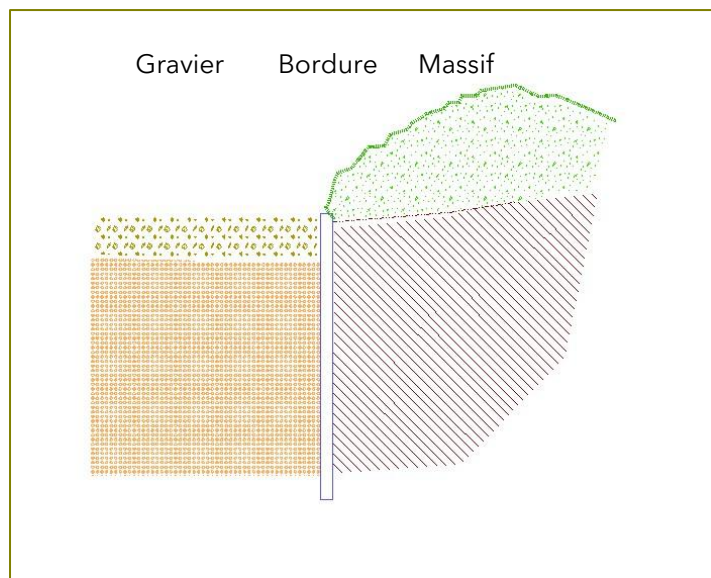
Dans certains virages, la végétation masque la vue, et l'on peut avoir la sensation d'une plus grande étendue.





Des noues jalonnent le dénivelé et créent des retenues d'eau. Revêtues de prairie ou de plantes tapissantes





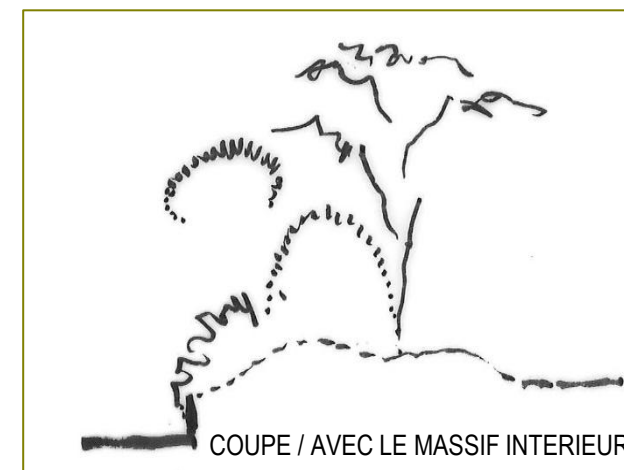
Les Bordures sont enterrées entre les chemins et les massifs ou les prairies

Leur revêtement est en gravier concassé gris ou clair



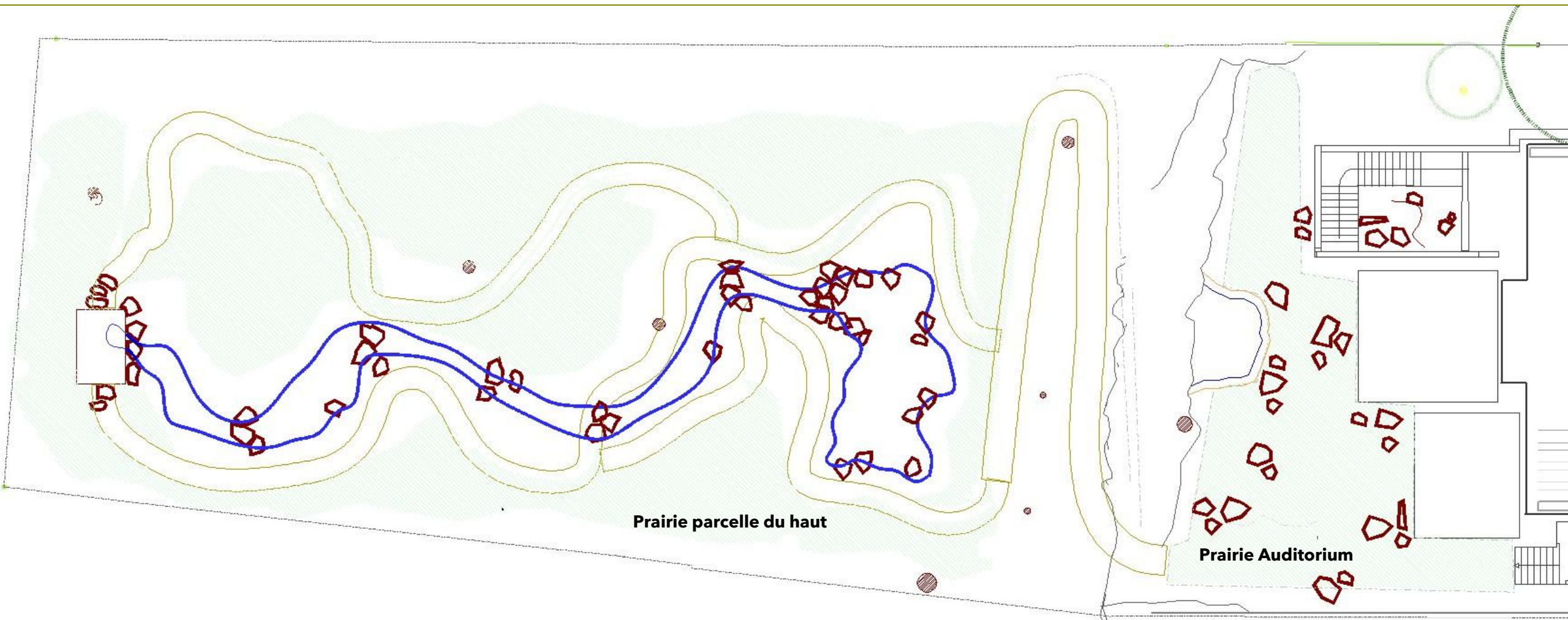


Implantation d'Erables

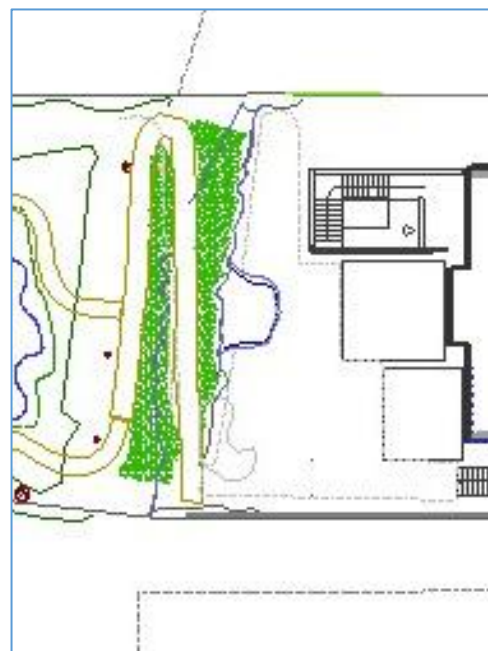


COUPE / AVEC LE MASSIF INTERIEUR

Le sol de la parcelle haute sera modelé en collines [TSUKIYAMA](#) plantées sur les deux cotés pour se masquer des voisins.
Sur l'intérieur les collines seront implantées d'Erable du Japon et sur l'extérieur des persistants viendront masquer l'arrière plan



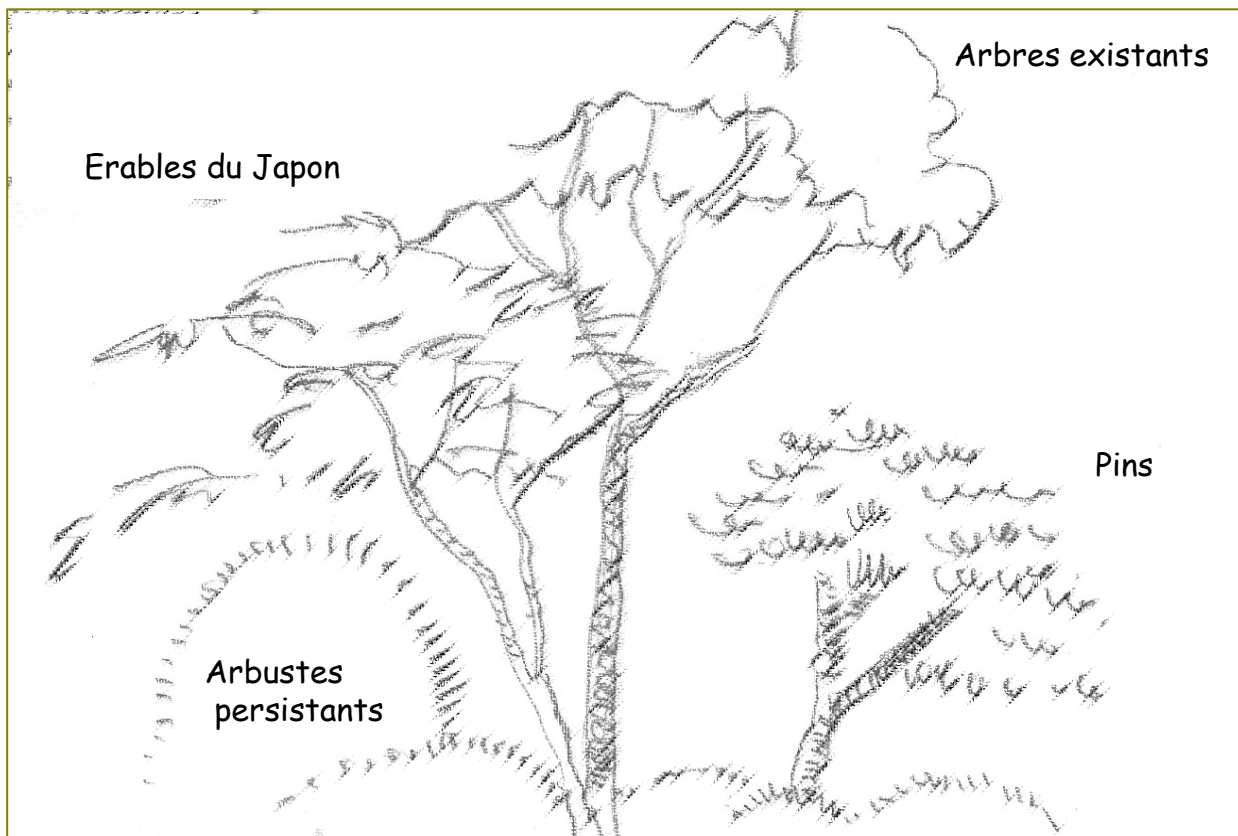
Autour des chemins et du ruisseau sur la parcelle haute, on réimplantera de la prairie
On retrouve aussi de la prairie au niveau de la terrasse plate au niveau du Rez de chaussée.



Nous garderons le dénivelé de la rampe en l'état . Mais nous le rendons perméable
en supprimant le revêtement en béton existant
Certains végétaux seront transplantés
d'autres éclaircis sur le principe de [Sukashi](#)



Nous proposons de réaliser un paysage en miniature en s'inspirant de certains jardins de Kyoto, et en adaptant la composition au climat et à l'environnement Bruxellois. Nous nous appuyons sur l'existant, dans une ambiance de sous-bois en pente



Le projet prévoit le maintien de tous les arbres existants et n'inclut aucune plantation d'arbres à haute tige. Les érables et pins plantés sont des arbres de sous-bois, ne dépassant jamais une hauteur de 2 à 2,5 mètres.

Les grands arbres existants seront conservés et taillés en transparence [SUKASHI](#)
Nous déplacerons les arbustes récupérés depuis la haie ouest et certains sujets de la rampe existante.
Enfin nous ramènerons :

- Des Erables du Japon, des Pins
- Des arbustes persistants sur les cotés
- Une végétation basse taillée en demi-lune [TAMAMANO](#) à hauteur des roches
- Une végétation rampante sur les noues



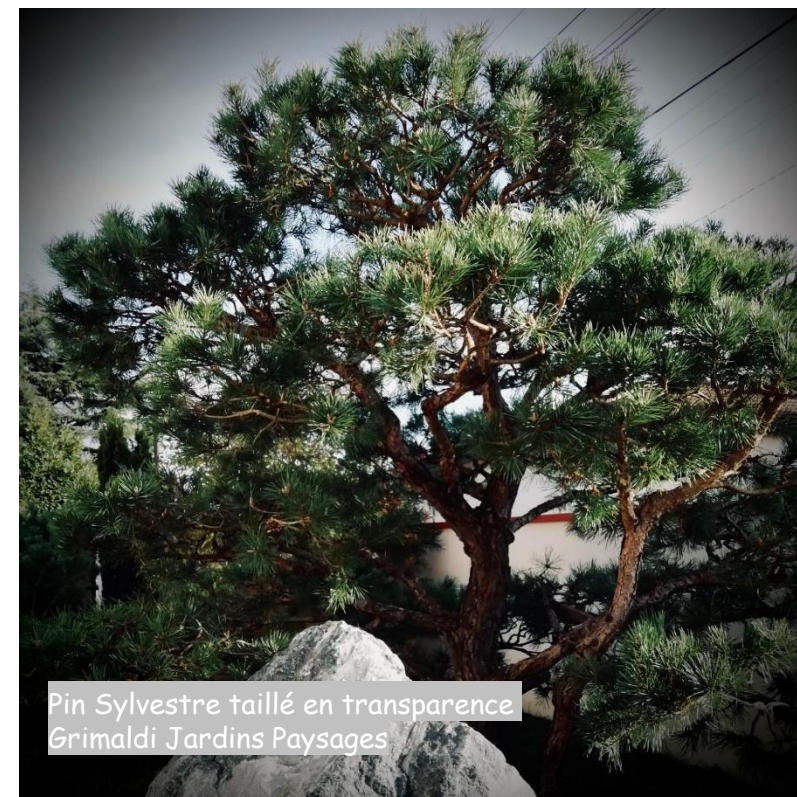
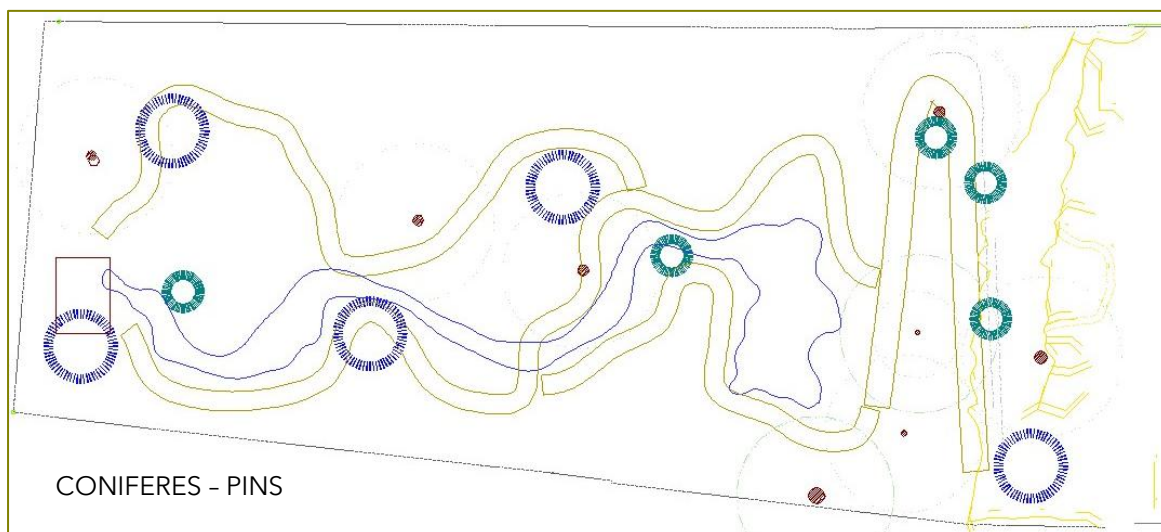
Les grands arbres sont tous conservés nettoyés et taillés en talle de transparence dite [Sukashi](#)

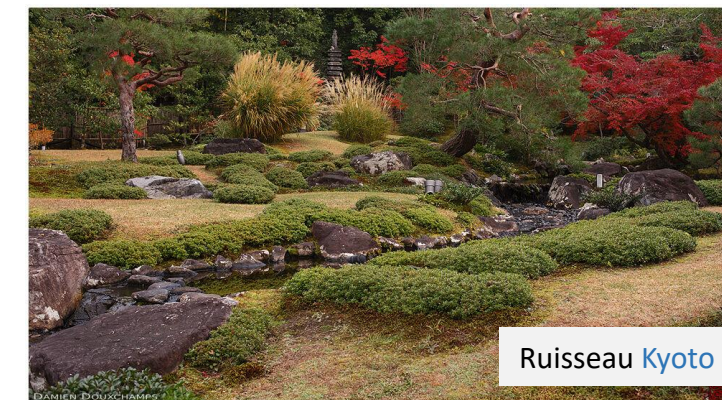
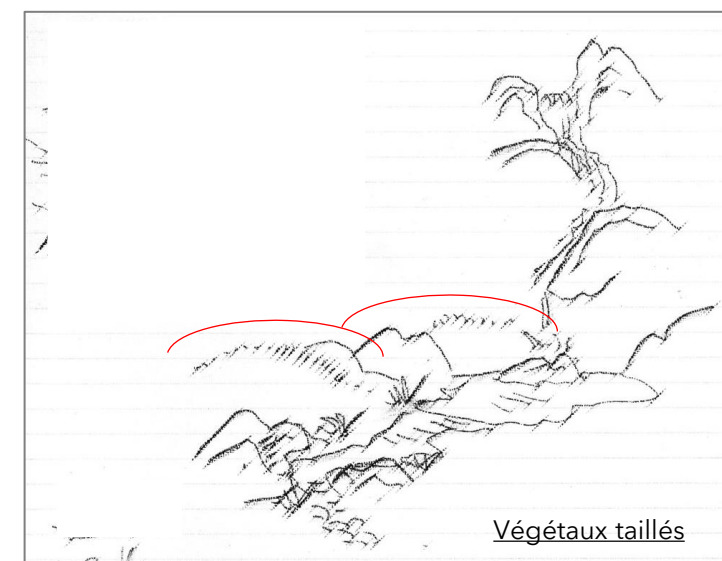
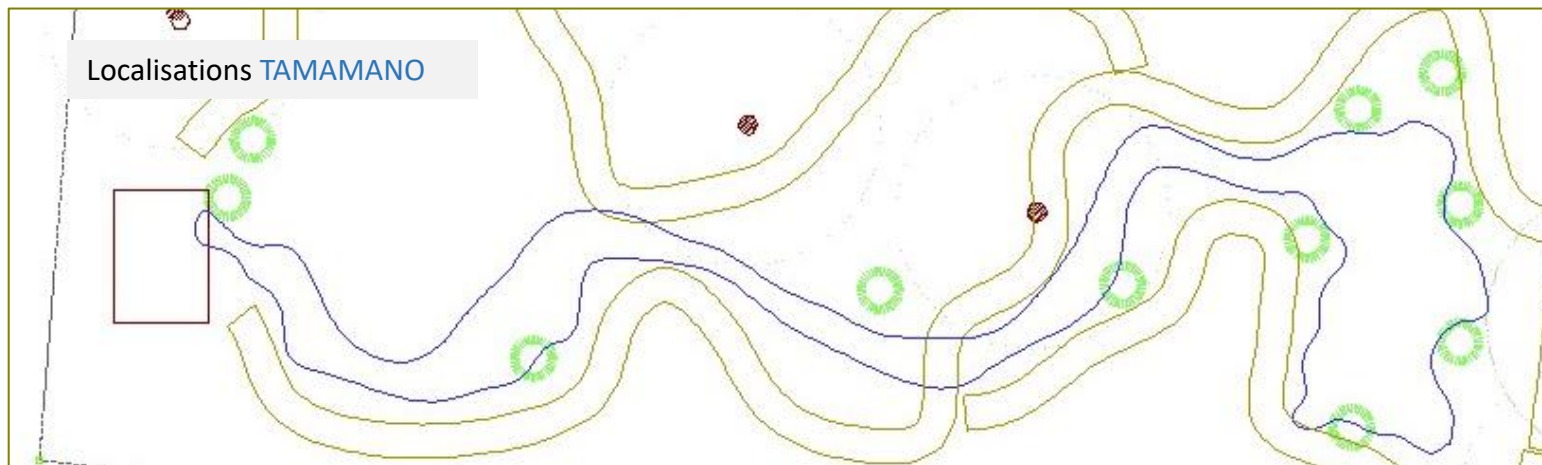
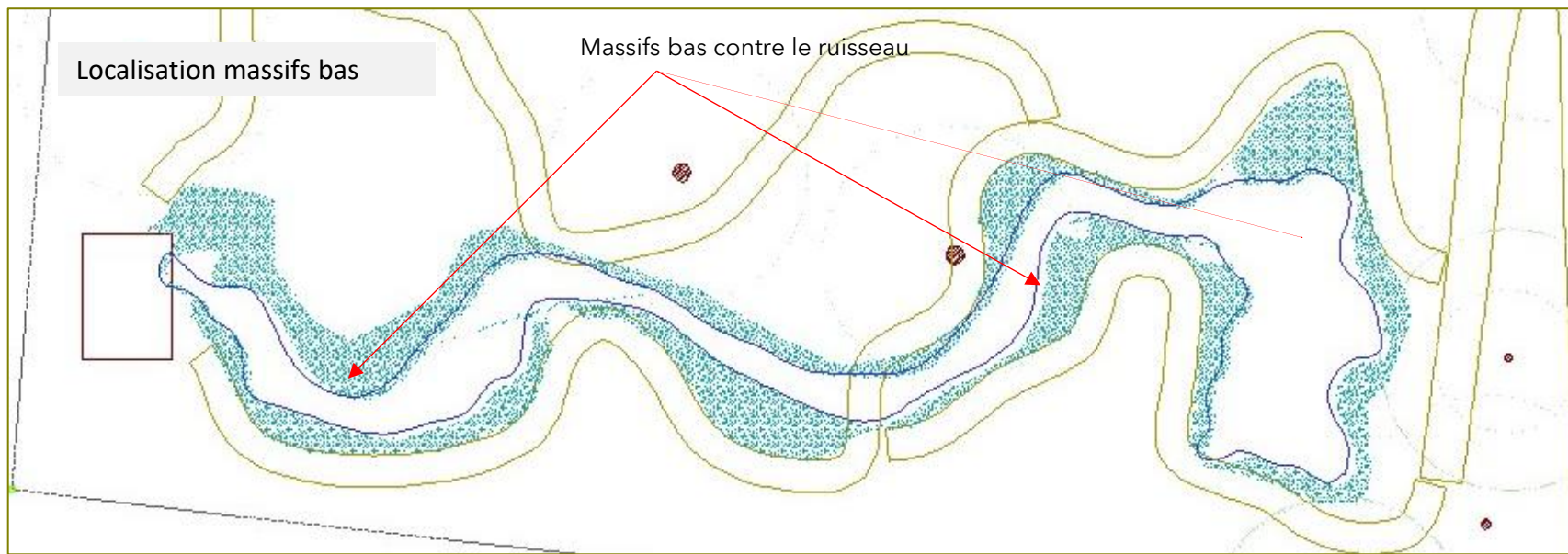
On réduit la végétation sur les bases et on ouvre sur l'arrière du jardin , Tout en conservant un aspect naturel comme dans un sous bois



Des Pins seront taillés en SUKASHI taille de transparence
 Sur le bas du paysage certains PINS seront plus marqués. Leur taille évoquant un arbre en bord de mer ou plutôt de lac
 Cette taille parcimonieuse donnera des formes plus torturées qui ressemblent un peu à l'image que l'on a d'un Bonsaï
 ou de ce que l'on nomme NIWAKI
 Des Erables du Japon montés en baliveaux marquent la végétation intermédiaire du sous bois.

ARBUSTES EN KARIKOMI / DEMI-LUNES A FORMER

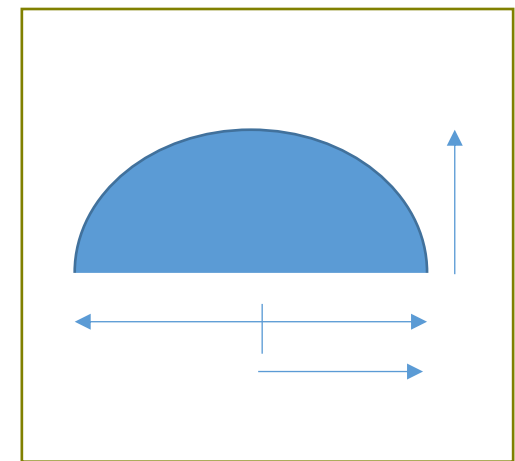




Une végétation basse accompagne le cours d'eau et les roches . Certains de ces arbustes seront progressivement taillés en coussins aux formes dite **TAMAMANO**.

Par exemple des Lonicera Nitida

Un parterre de plantes tapissantes (type Elixine ou Pachysandra, Ophiopogon, Cyclamen, ...) viendra relier le ruisseau aux chemins



Les TAMAMONO

Sont taillés en demi-lune

Ils se situent autour des implantations de roches

Ils soulignent la pierre

Ils représentent des collines basses

Formation progressive des arbustes bas en : TAMAMONO

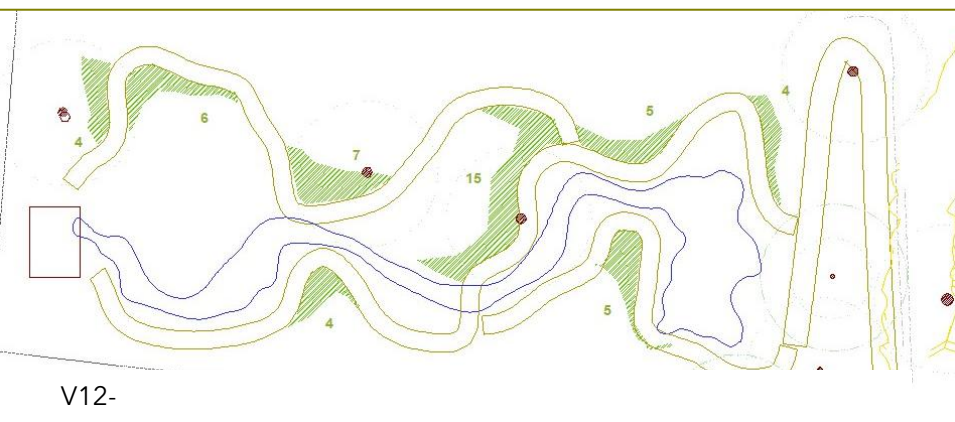
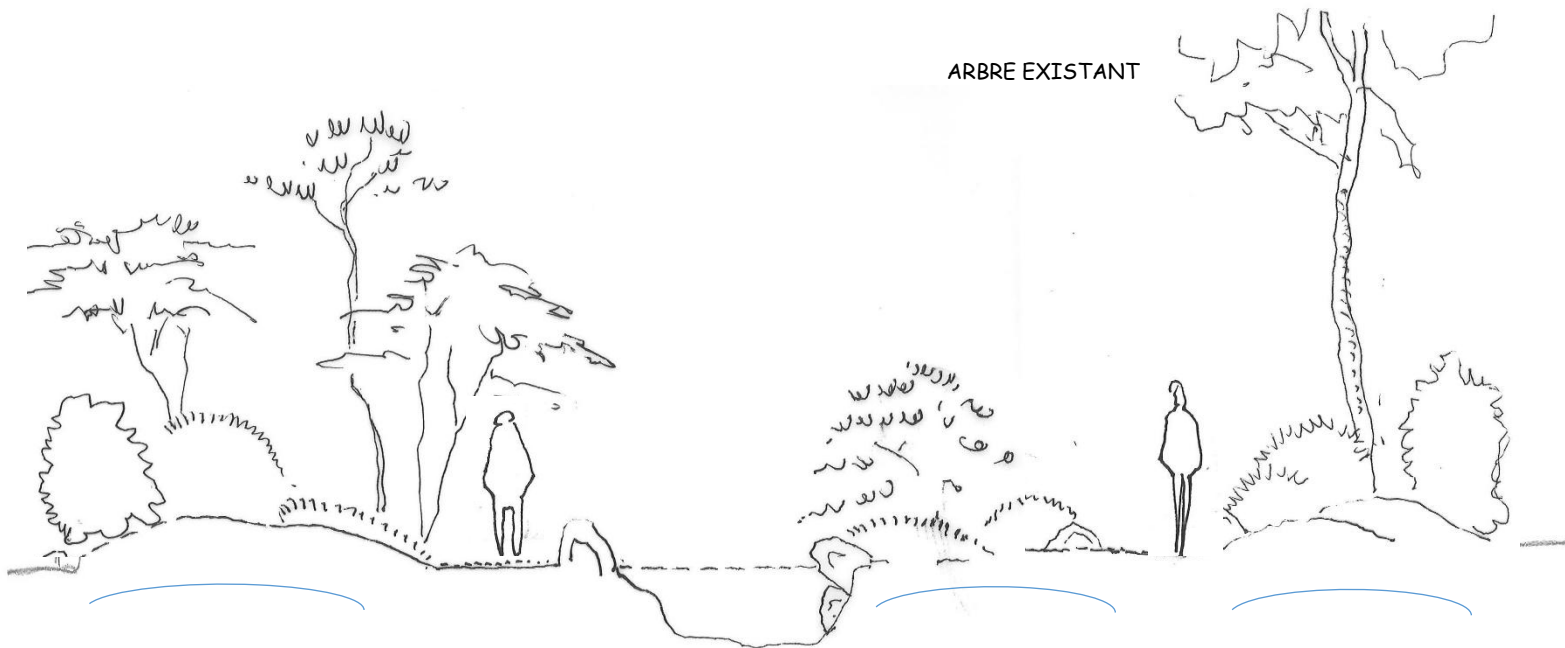


ADACHI MUSEUM



KORIN IN KYOTO

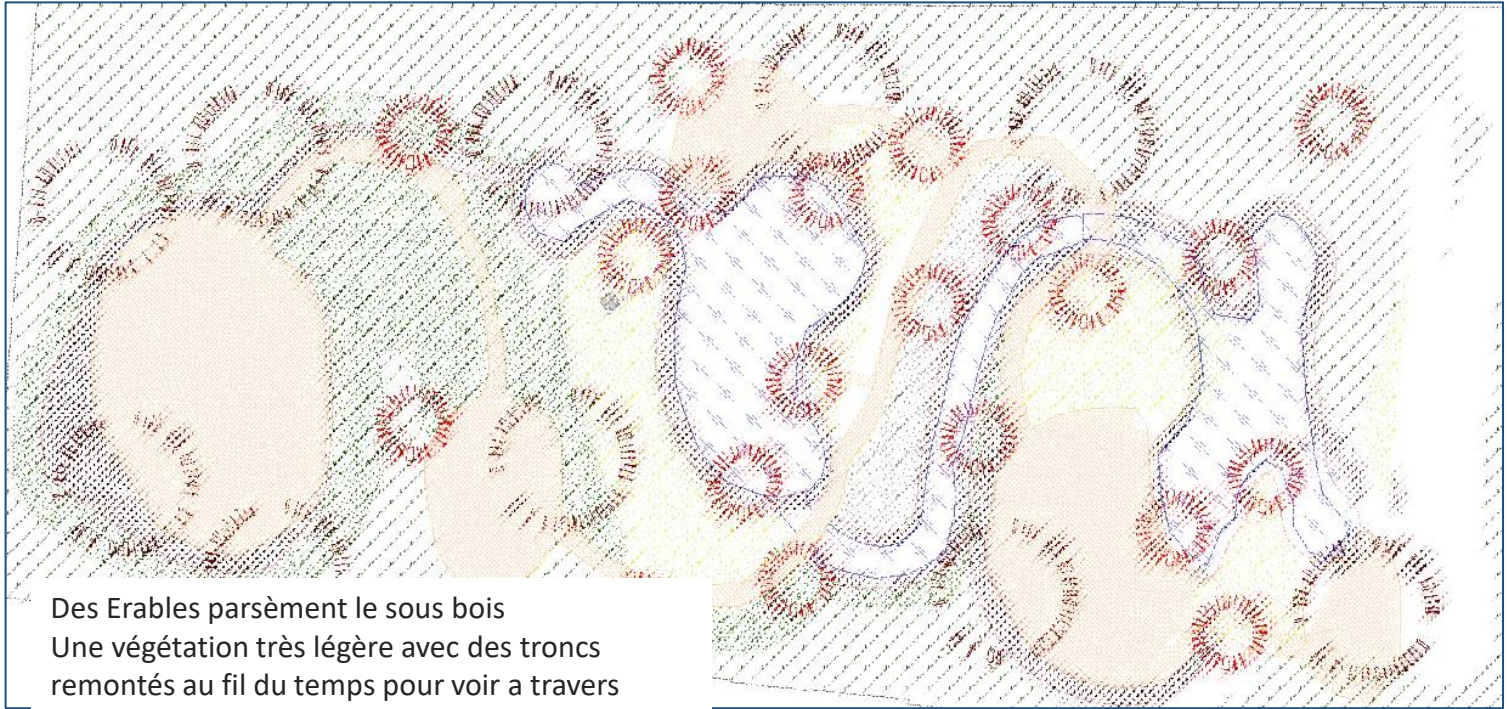
ARBRE EXISTANT



Un des principes fort du jardin japonais consiste en la 'dissimulation' : **MIEGAKURE**
 Ne pas tout dévoiler d'un coup et ne montrer qu'une partie du jardin
 Les bifurcations des chemins nous permettent de séparer les espaces en chambres séparées .
 L'espace semble plus grand, indéfini, un peu plus mystérieux.



Différentes
feuilles



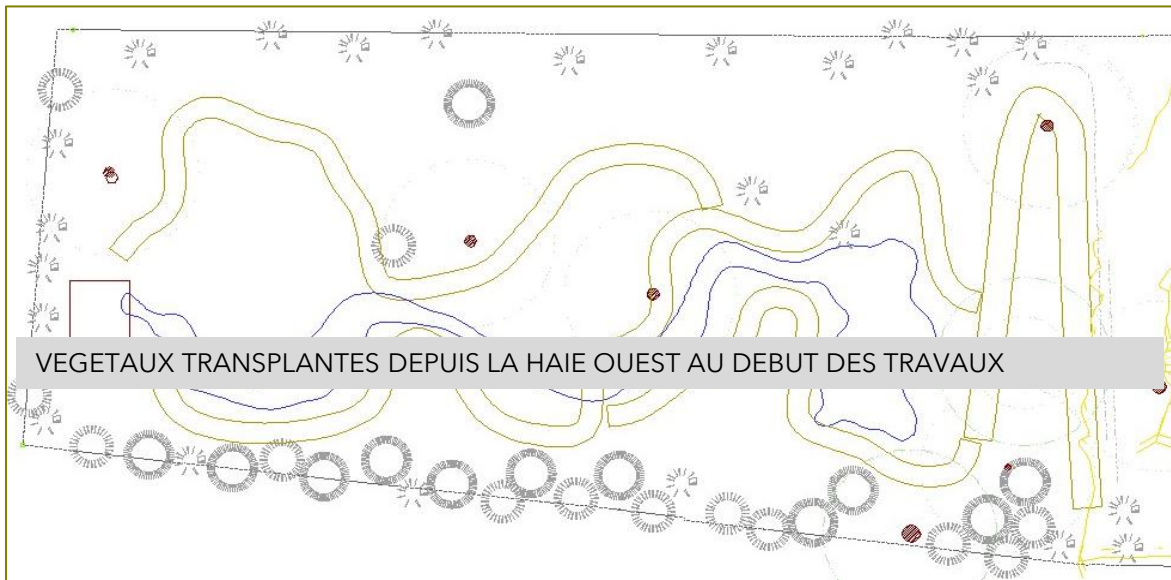
Des Erables parsèment le sous bois
Une végétation très légère avec des troncs
remontés au fil du temps pour voir à travers

Le plus grands sont
sur les cotés
du jardin.

Ils sont longilignes
et leur feuillage
est très léger.

Ils marquent le sous bois





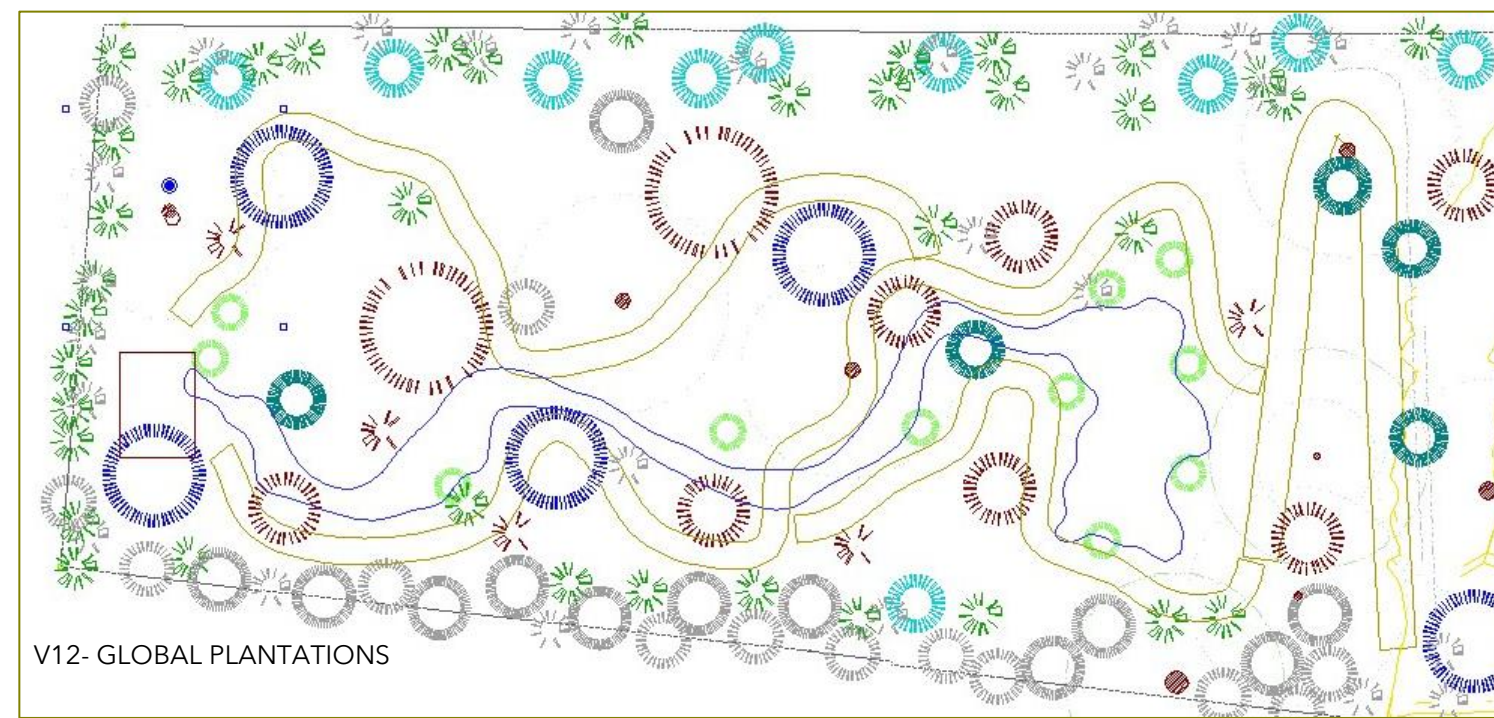
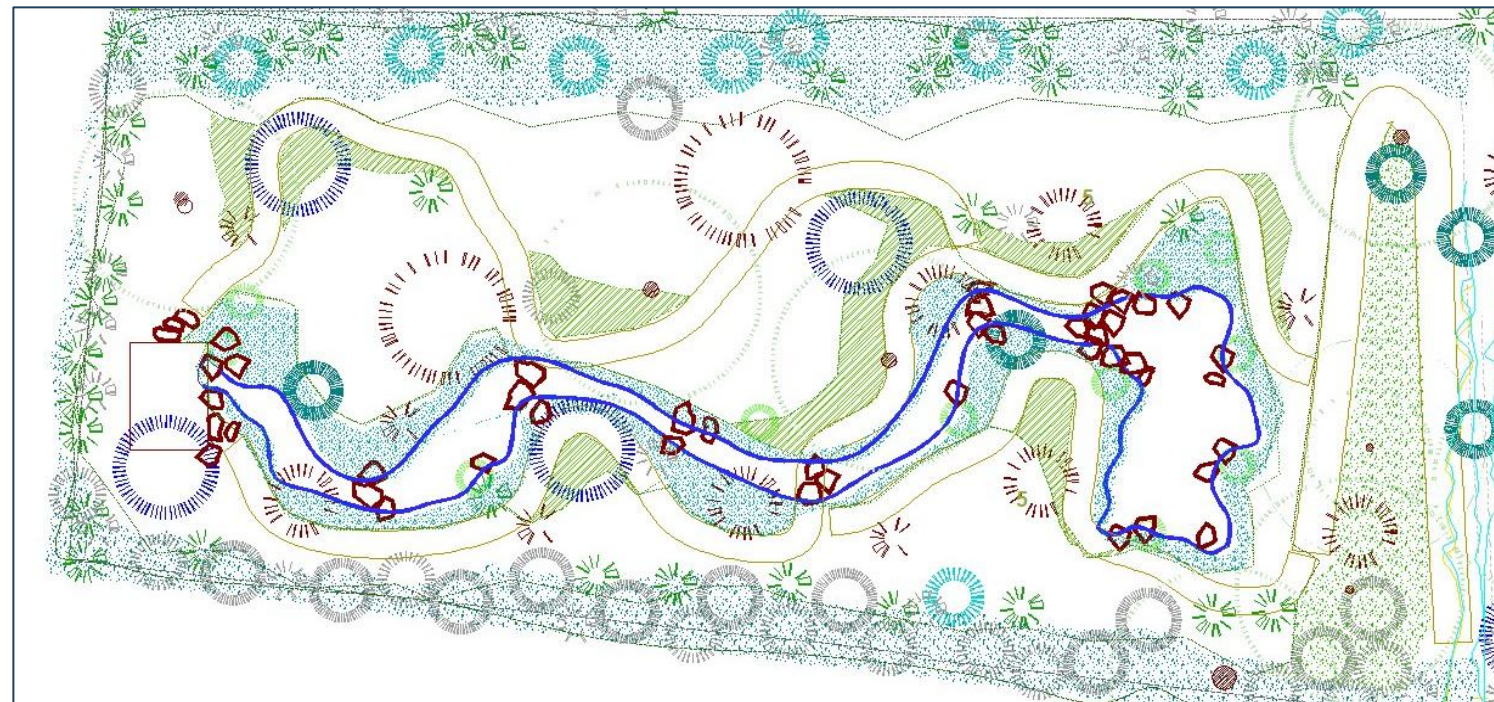
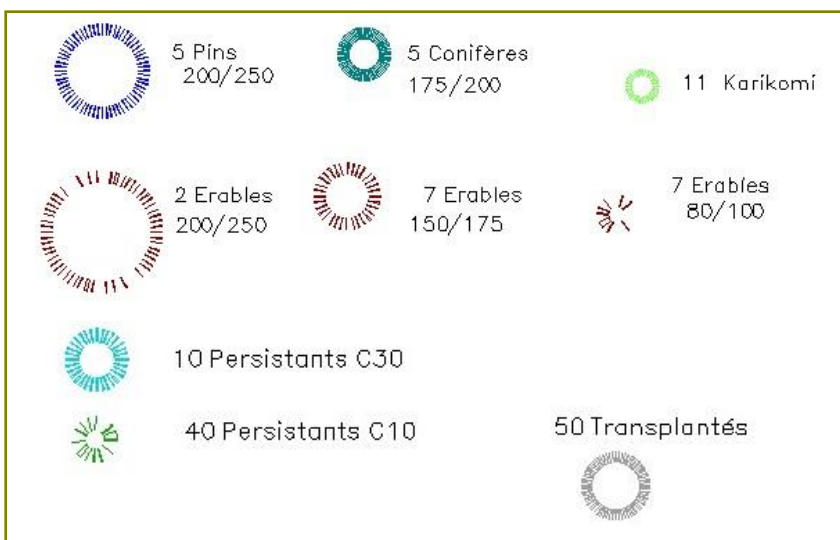
Les arbustes hauts et persistants se situent en périphérie du jardin

Ils cadrent le paysage. Leur hauteur varie selon le besoin de masquer ou d'ouvrir sur l'extérieur Ils représentent des collines hautes

Ils peuvent être taillés en transparence faible ou en dôme . On les nomme [ENTO HE](#)



Jardin du Konchi In Kyoto



V12- GLOBAL PLANTATIONS



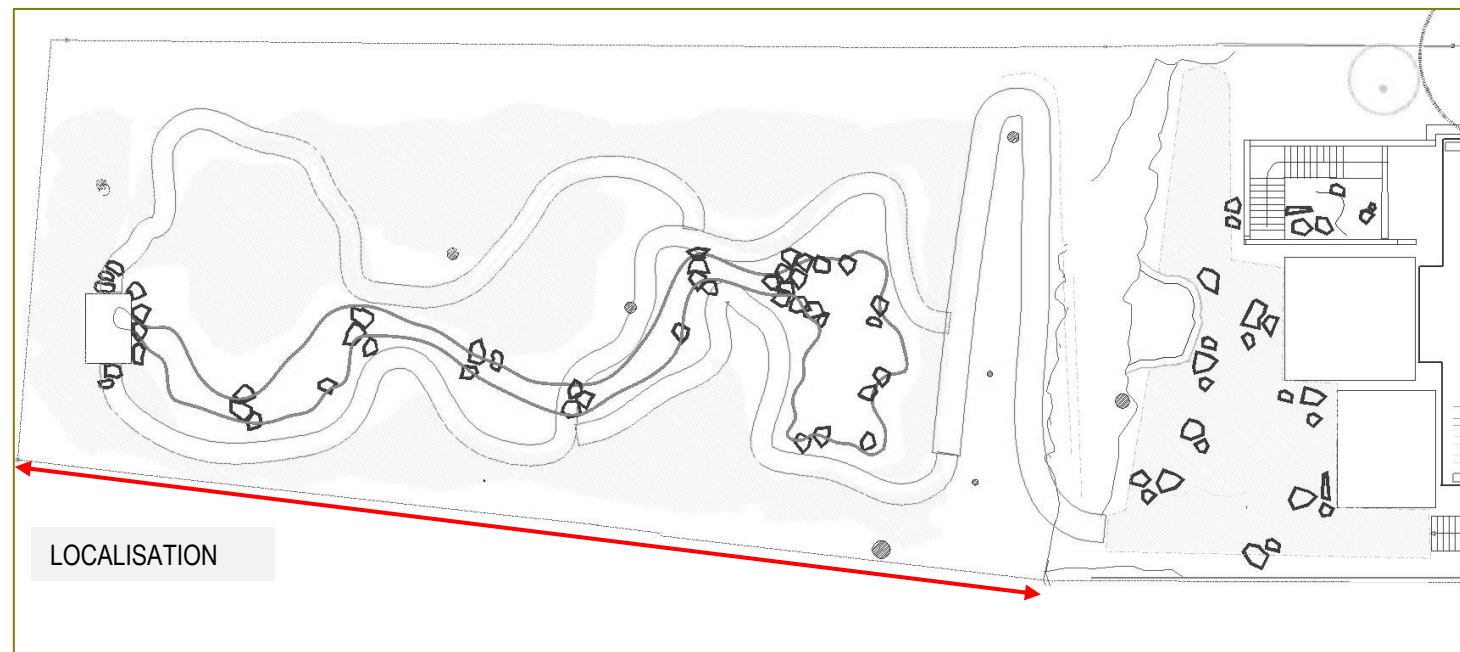
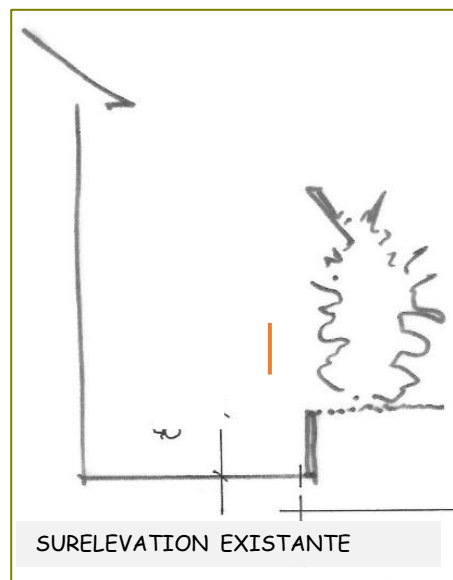
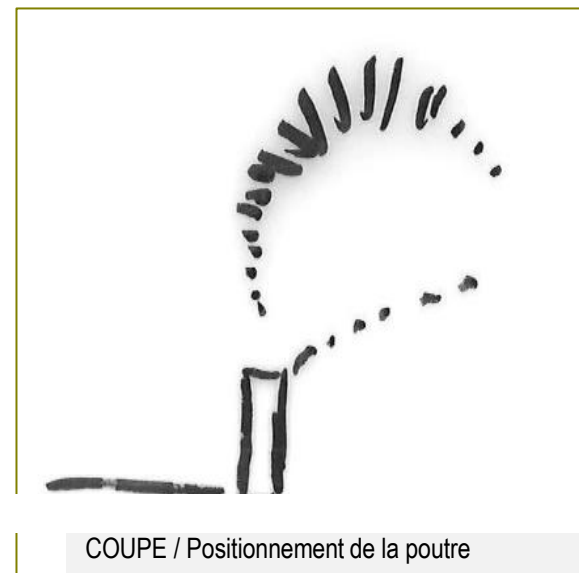


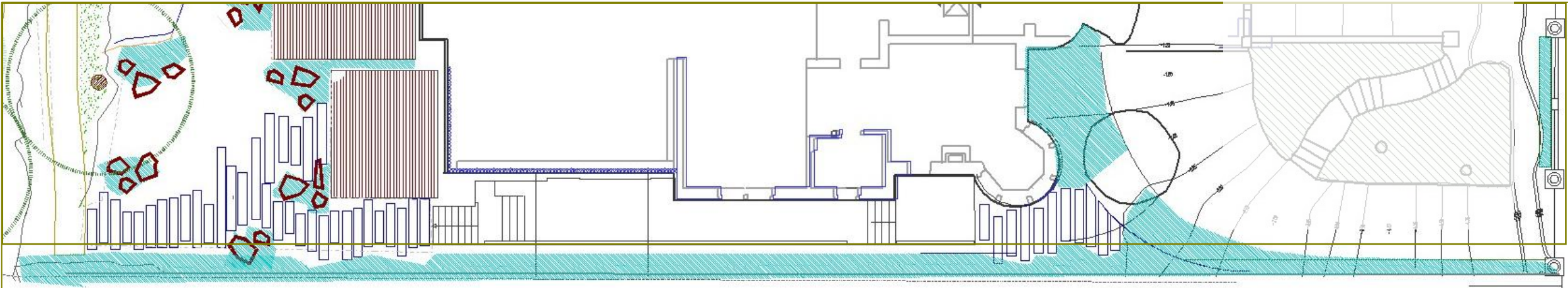
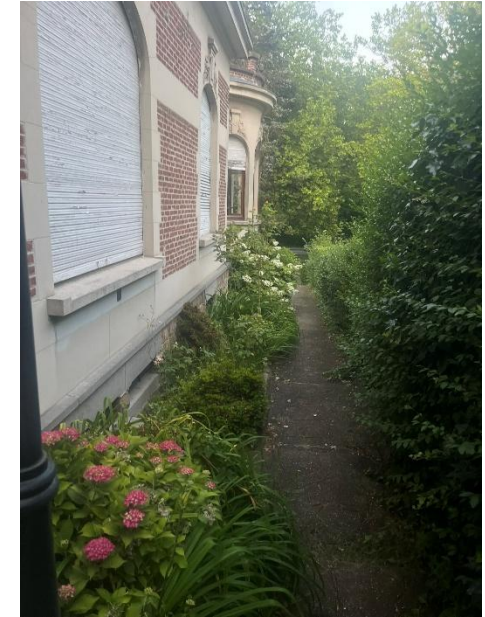
Schéma de principe
Mise en place d'une poutre en chêne
reprise du talus p
Clôture à prévoir (hors projet)





Sur le coté ouest à gauche en entrant ,
nous arracherons l'ensemble de la haie au démarrage des travaux
Et nous déplacerons les végétaux récupérables sur l'arrière de la parcelle

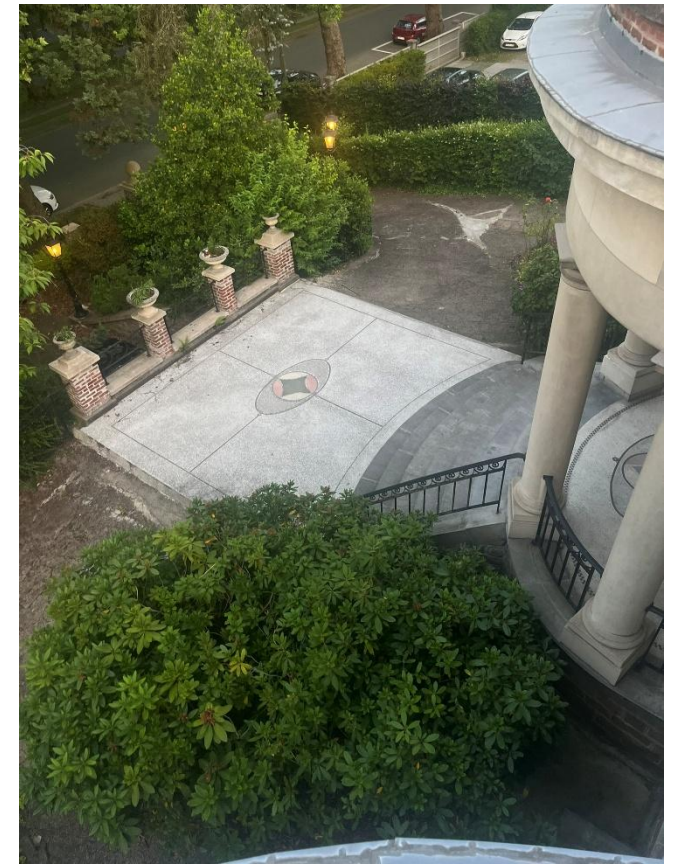
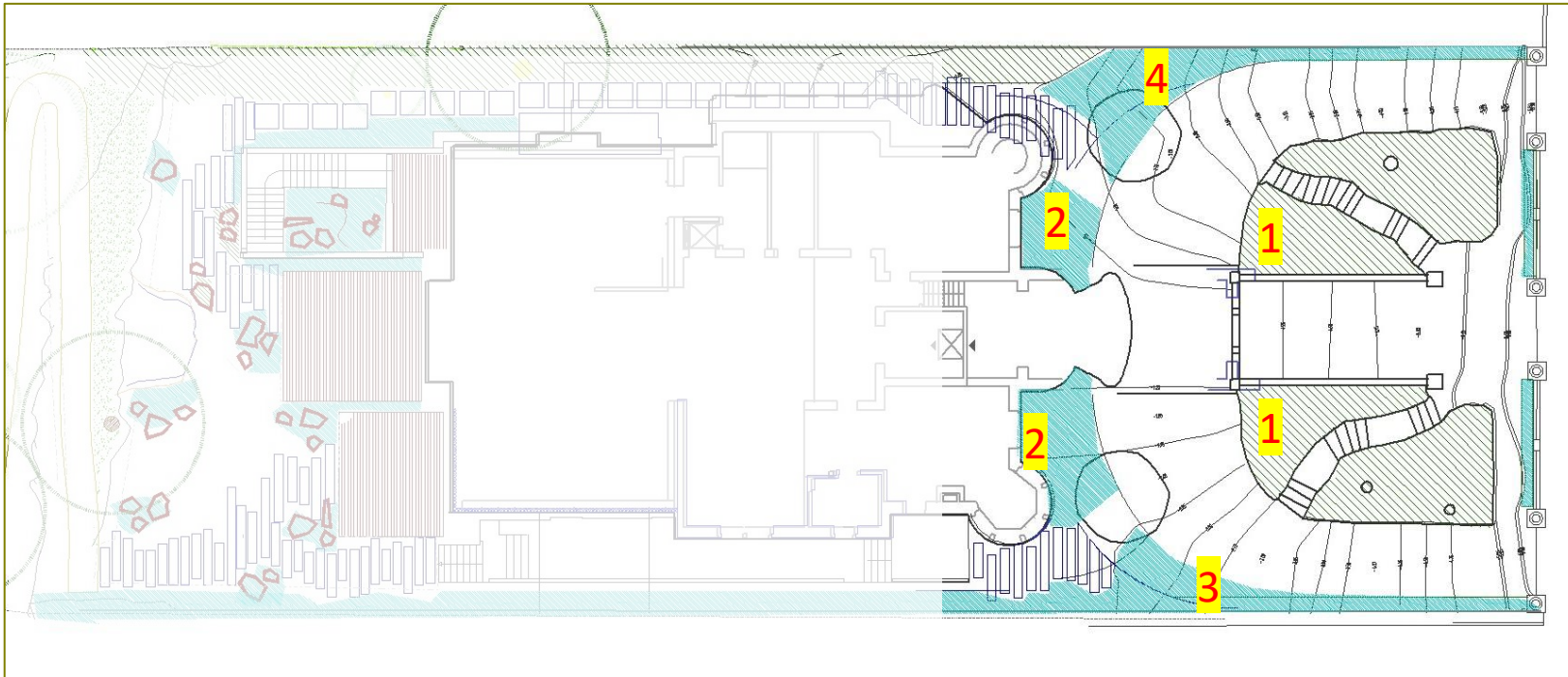
En fin de travaux du bâtiment, lors de la seconde tranche
La haie sera replantée à l'identique.



PLANTATIONS à l'ENTREE

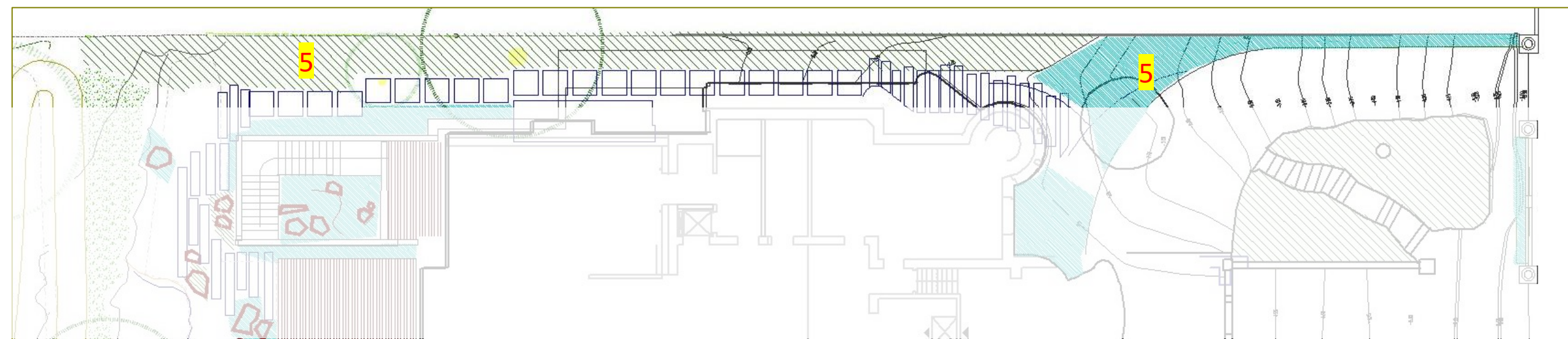
La partie paysagère se limitera à restaurer l'existant après les travaux du bâtiment, en cherchant à conserver le même aspect qu'actuellement :

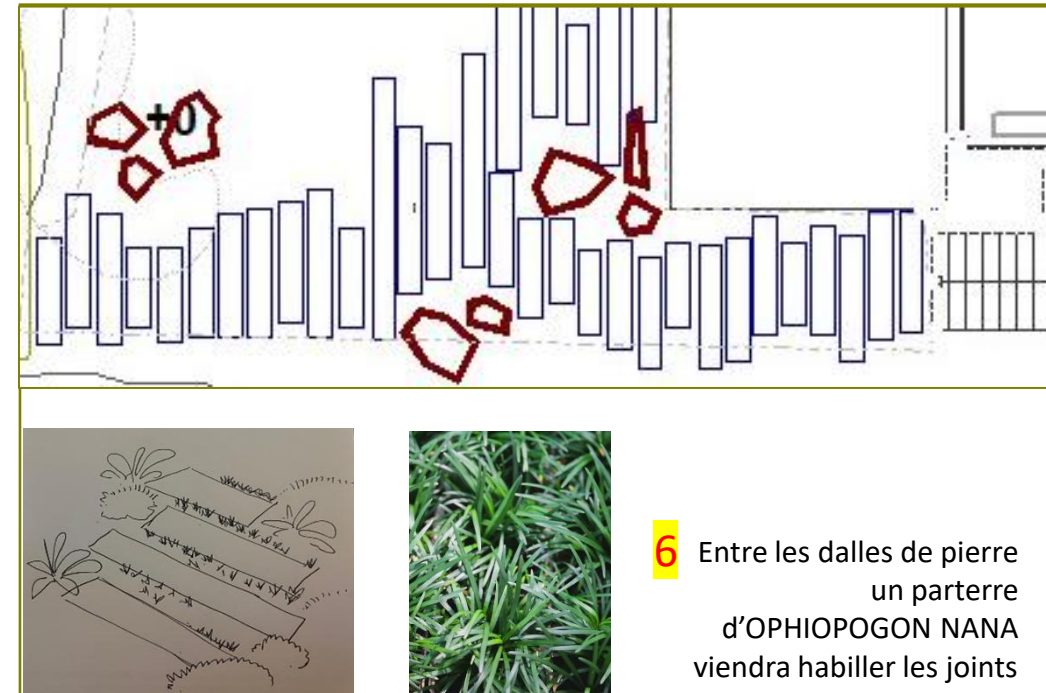
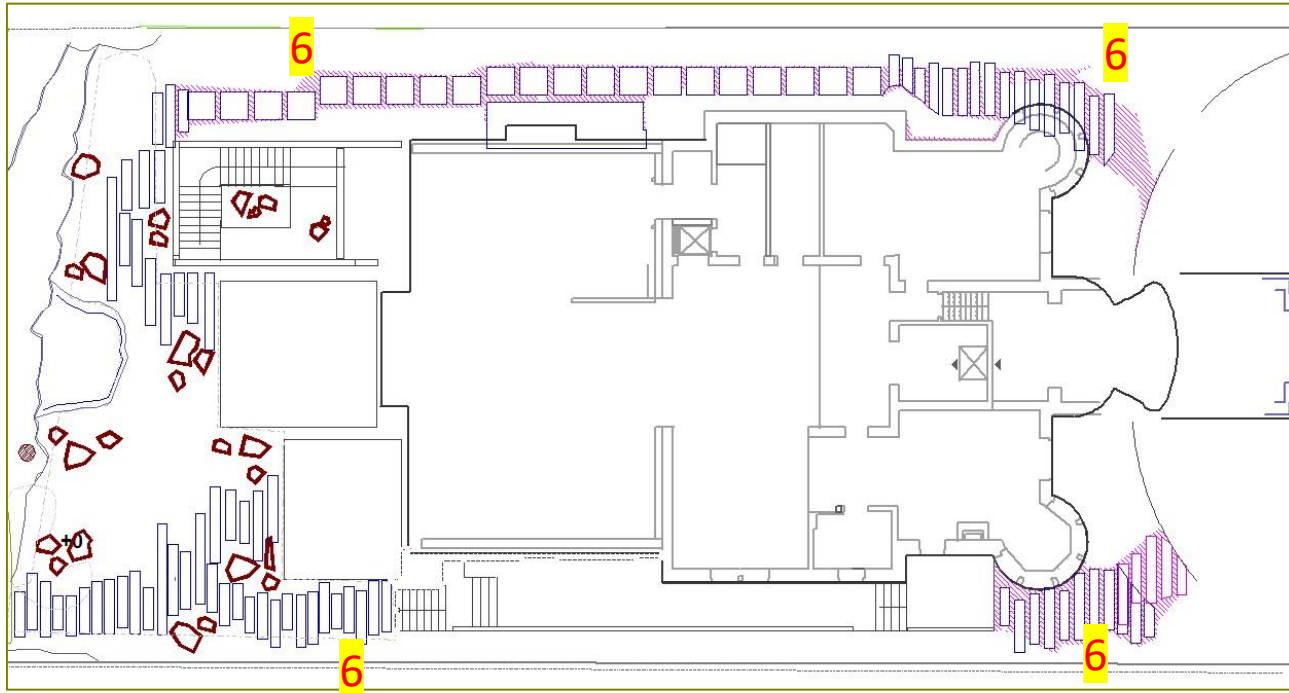
- 1** Les massifs entre les rampes : ils seront plutôt préservés durant les travaux on ajoutera des arbustes bas et tapissants.
- 2** Massif en façade : On réintégrera des rosiers buissonnants ou sur tige dans les massifs
- 3** Coté ouest : La haie étant arrachée et déplacée au démarrage des travaux. Des arbustes seront replantés après les travaux.
- 4** Cote Est : Les arbustes existants seront préservés durant les travaux. Nous planterons quelques arbustes tapissants



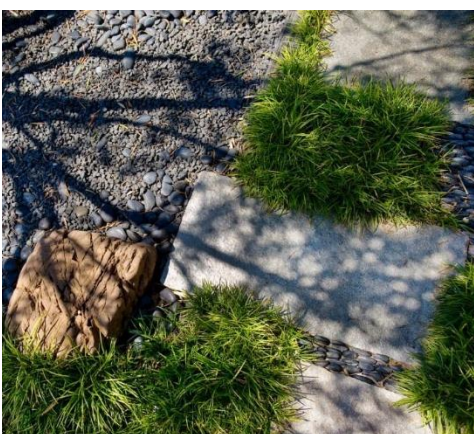


5 Sur le coté est, les végétaux seront préservés, ils seront nettoyés et taillés
Une transparence légère à 10% pour dégager les structures sans ouvrir la vue sur l'arrière.



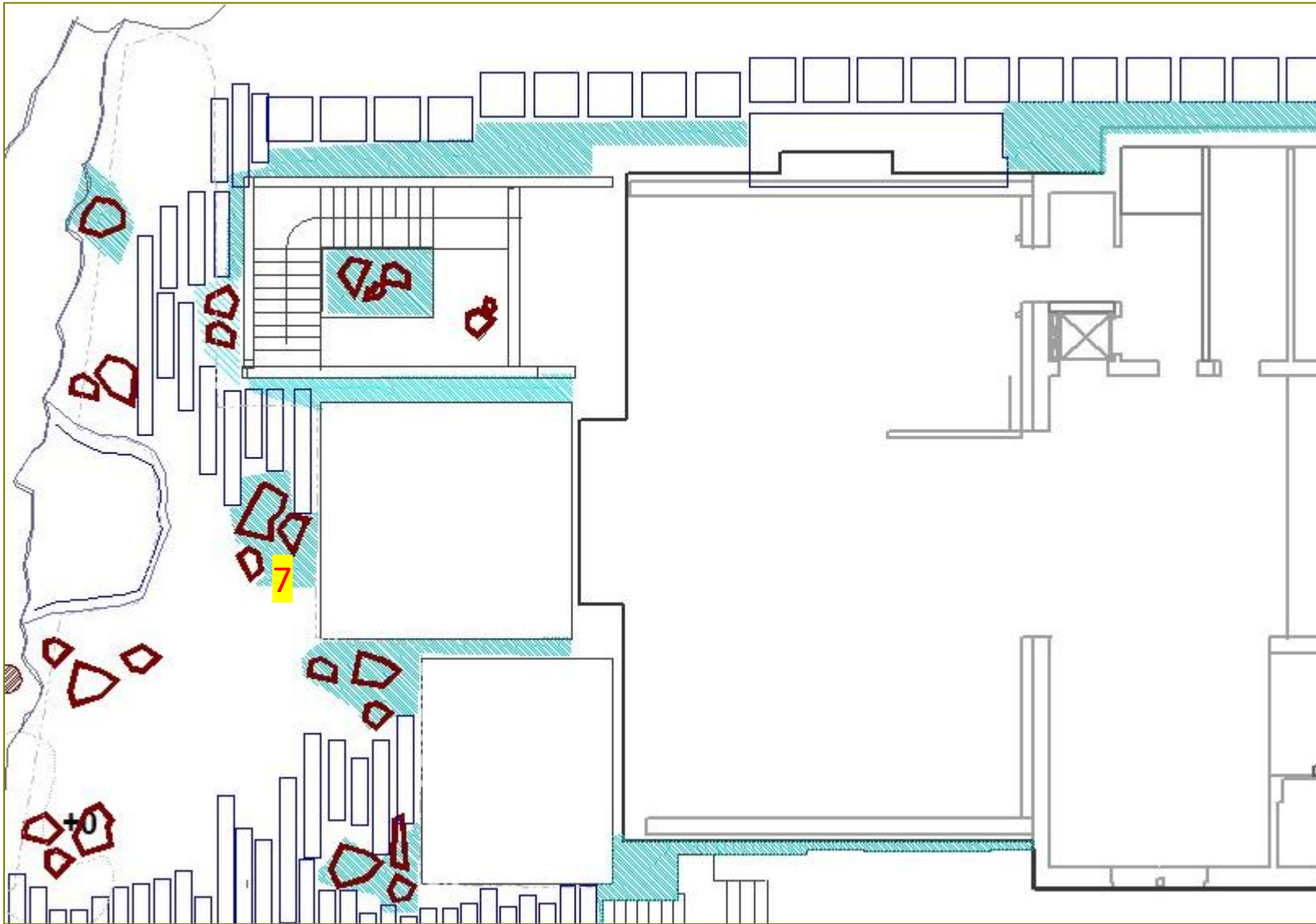


6 Entre les dalles de pierre
un parterre
d'OPHIPOGON NANA
viendra habiller les joints

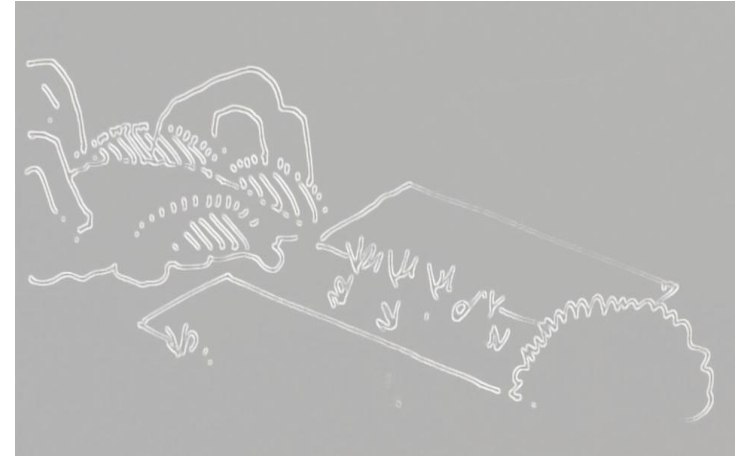


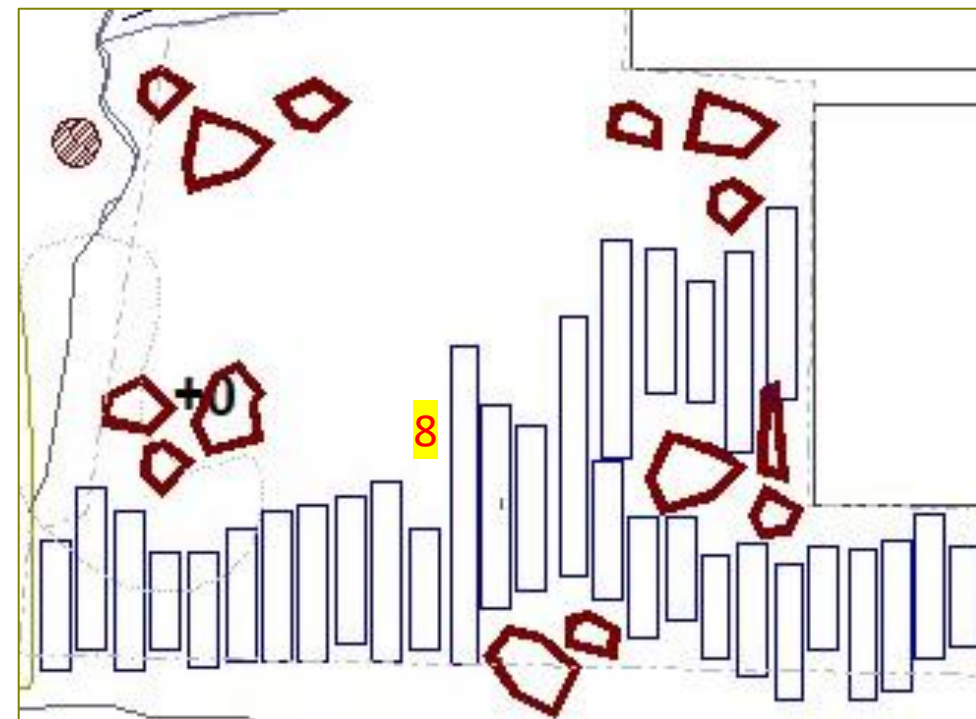
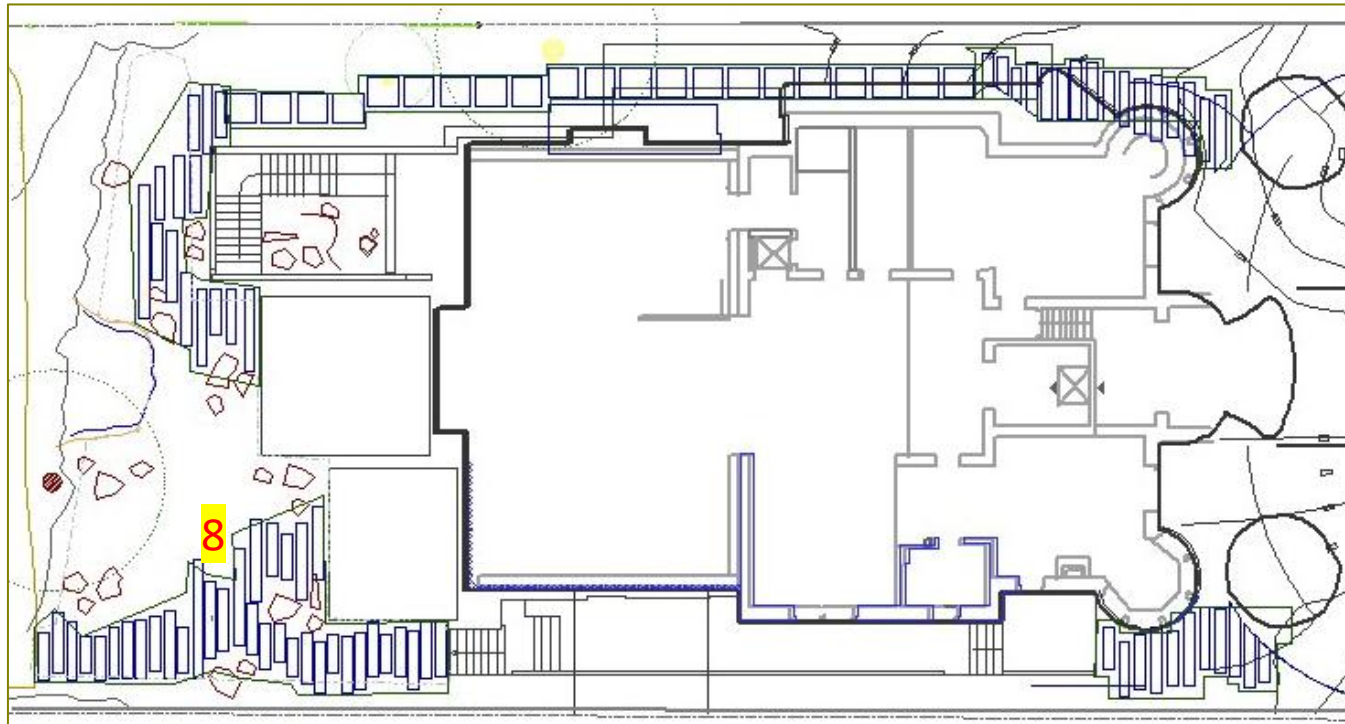
Réalisation Grimaldi
Dans notre projet l'option retenue
Sera un remplissage des joints en Ophiopogon
comme à gauche sur la photo





7 Sur le tour du jardin des massifs bas viennent créer un écrin de verdure





8 Les pavements (dalles japonais) seront traités en pierre bleue



Exemples de PIERRE BLEUE



Réalisation Grimaldi Jardins Paysages



ROCAILLE

Dans son état actuel, cette partie est composée par une petite prairie limitée par une rocaille plantée d'où part une rampe en biais et qui sinue entre une végétation d'ombre type Erables du Japon et Plantes de terre de bruyère.

Le tout maintenu par des contreforts en béton travaillés à la manière des rocailleurs, imitant une falaise rocheuse calcaire comme dans les parcs du XIXème siècle

L'intention est de conserver cette partie basse en l'état,

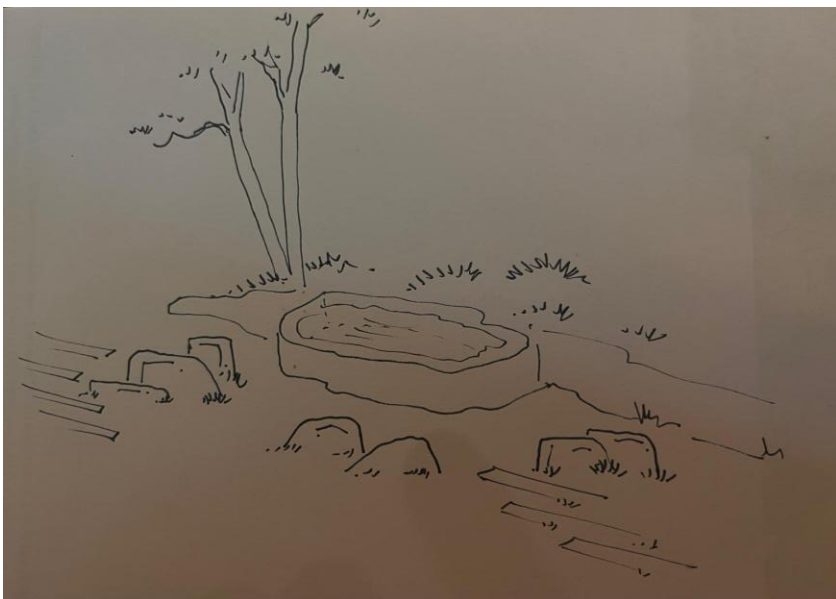
VEGETATION DE LA ROCAILLE

Et en sélectionnant les arbustes à déplacer pour ouvrir la vue sur l'arrière

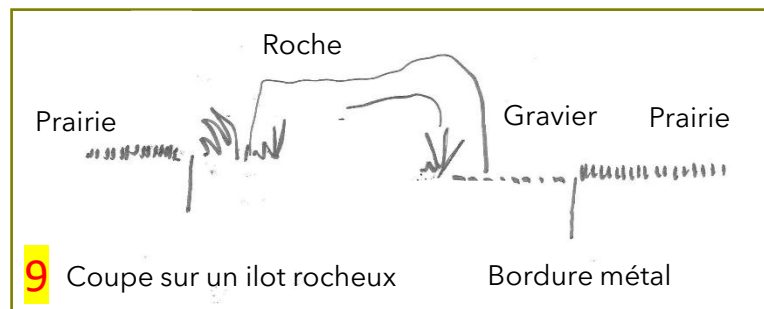
De même les arbrisseaux et les grands arbres seront taillés en transparence,

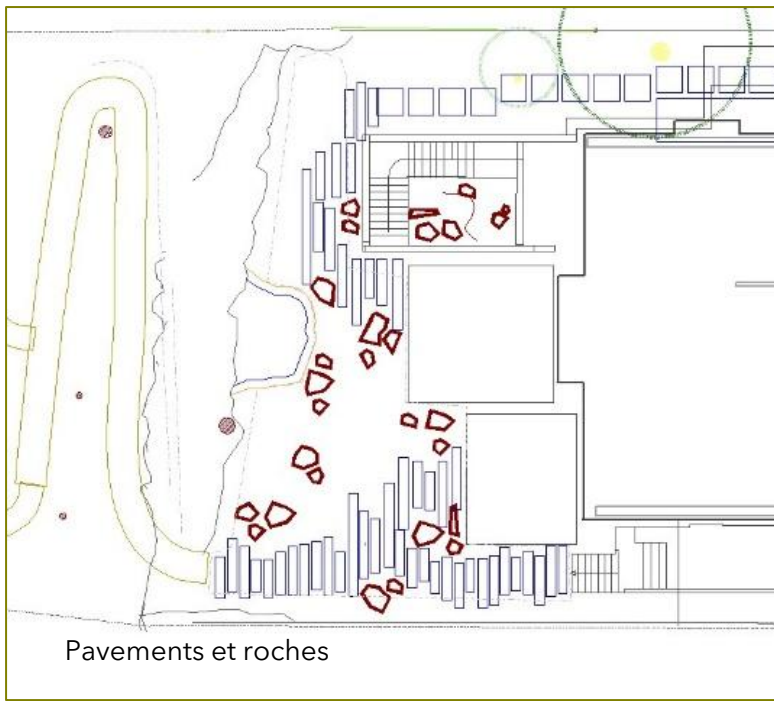
A la fois nettoyés des bois morts, mais surtout taillés en transparence et remontés pour apporter de la luminosité et approfondir le champ de vision sur l'arrière du paysage.



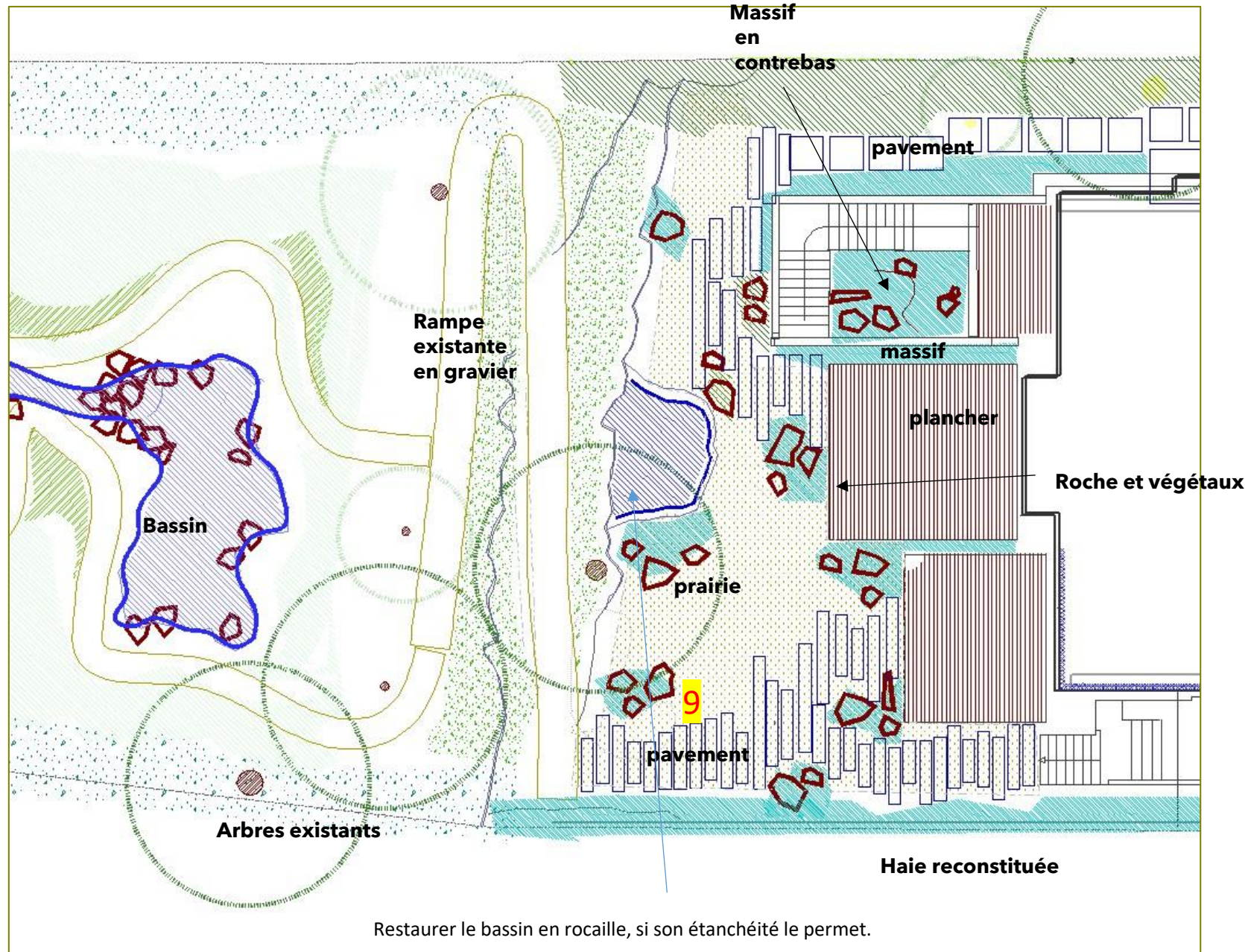
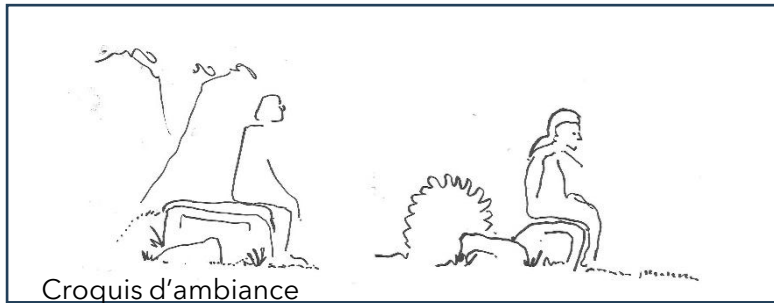


Devant la rocaïlle sera implanté un paysage de petits îlots rocheux
Intégrés dans la prairie ,
Et disposés en harmonie avec le dallage moderne en pierre
Le même type de granit qu'à l'étage sera utilisé

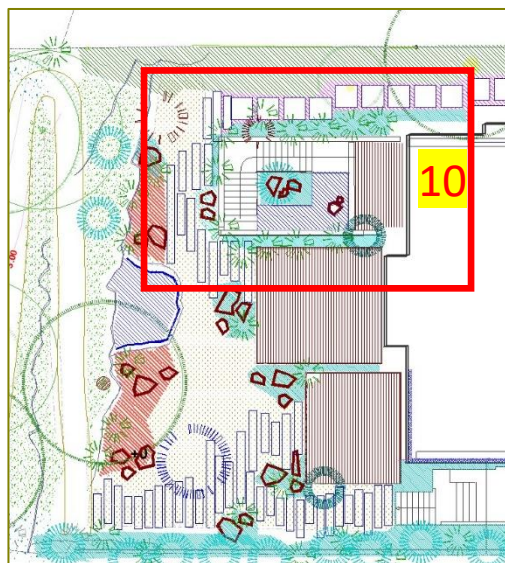




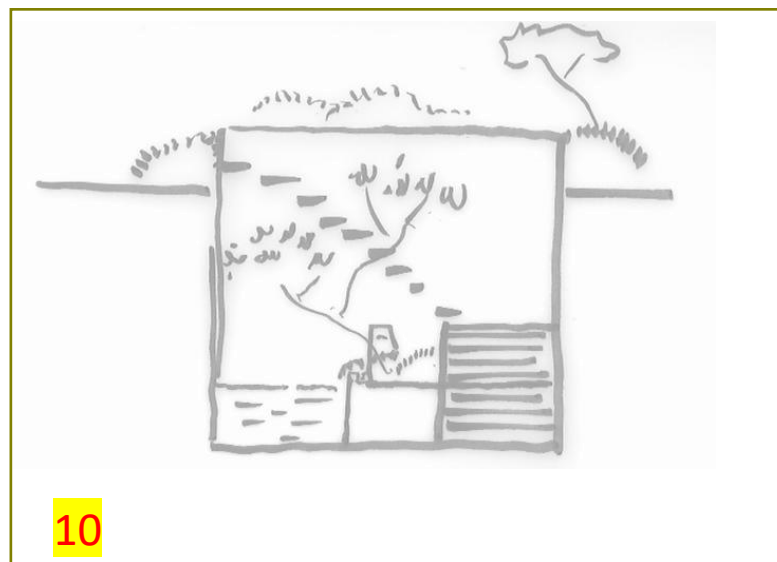
9 Créer un paysage de lande
En offrant la possibilité de s'asseoir si besoin



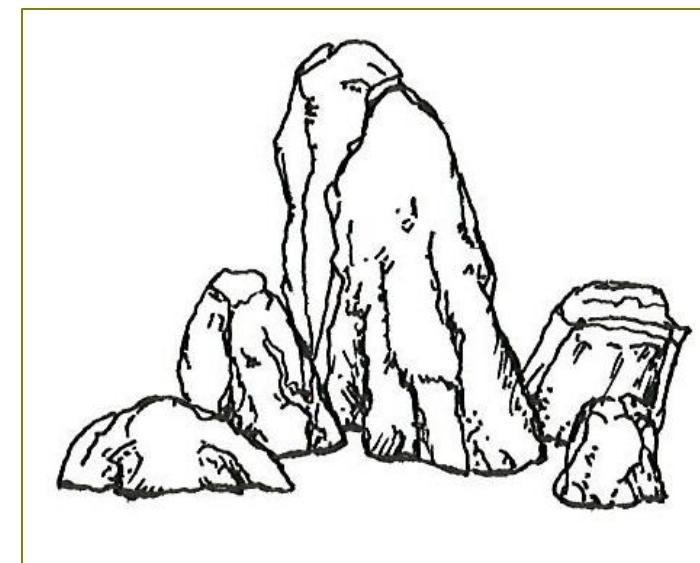
LOCALISATION



CROQUIS DE PRINCIPE



INSPIRATION JAPON



COMPOSITION DE PIERRES :
INSPIRATION KYOTO

10 La descente vers l'atelier tourne autour d'un massif et d'un bassin
Dans le massif on retrouve une composition avec les mêmes roches que dans le jardin
Un cerisier et des arbustes tapissants accompagnent les roches

Sur le toit le projet consiste à créer
un cocon de verdure en masquant le voisinage
à l'exception du Mix Hotel
Et des arbres de l'avenue
Tout en ouvrant sur le paysage crée à l'arrière

Les arbustes seront choisis pour leur capacité à
être formés en lien avec le jardin
voir fichier joint

Des tapissantes occuperont le sol



VEGETAUX PAR TAILLE :

11 C50

23 C30

35 C15

100 C2

100 GODETS

